



ILICO

INFRASTRUCTURE DE RECHERCHE
LITTORALE & CÔTIÈRE

ASSEMBLÉE GÉNÉRALE ILICO

3 NOVEMBRE 2021

Plan de l'AG

1. Rappels sur l'IR ILICO
2. Bilan de l'année écoulée
3. Budget
4. Restitution de la réunion des correspondants des laboratoires ILICO
5. Perspectives 2022

Plan de l'AG

1. **Rappels sur l'IR ILICO**
2. Bilan de l'année écoulée
3. Budget
4. Restitution de la réunion des correspondants des laboratoires ILICO
5. Perspectives 2022



Infrastructure de recherche nationale dédiée à l'observation et à la compréhension des évolutions du milieu marin côtier et littoral
– 90 ETP – 10 M€ Annuel – 65 Laboratoires

ILICO fédère **8 services d'observation labellisés (+1)** portant sur ce milieu

- DYNALIT : (morpho)-dynamique du littoral, trait de côte
- SONEL : niveau de la mer par rapport à la terre, et absolu
- SOMLIT : propriétés physico-chimiques des eaux littorales – basse fréquence
- COAST – HF : propriétés physico-chimiques des eaux littorales – haute fréquence
- PHYTOBS : micro-phytoplancton – basse fréquence
- MOOSE : réseau intégré physique et biogéochimie des eaux françaises de Méditerranée
- CORAIL : état de récifs coralliens de Polynésie (France et international)
- REEFTEMP : températures (et autres propriétés) de surface des zones récifales du Pacifique
- ... plus un service « en incubation » : BENTHOBS : macrofaune benthique

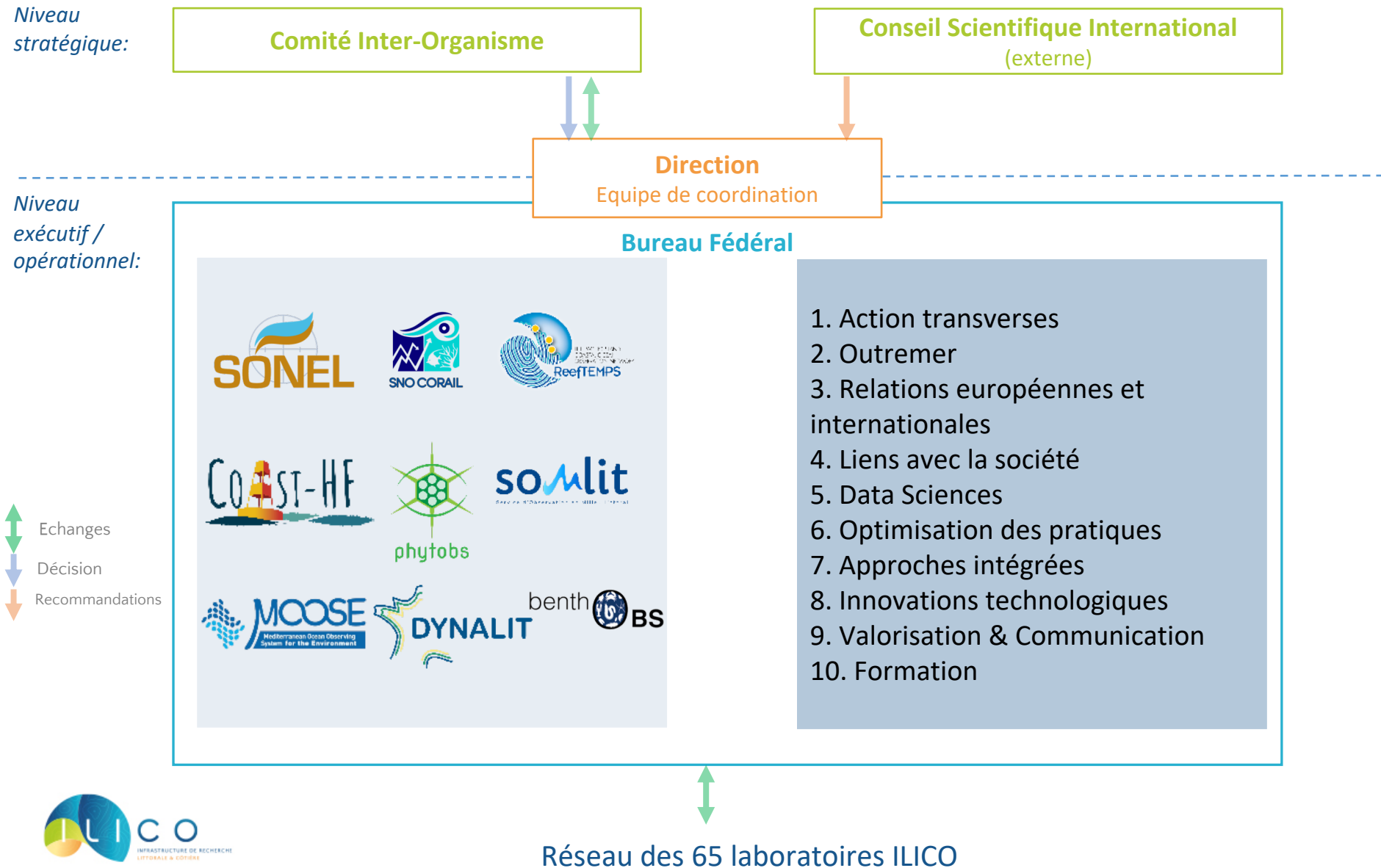


Missions principales:

- Réaliser des observations à destination de la recherche et de la société
- Optimiser les réseaux d'observation
- Mettre à disposition et valoriser les données (en lien avec Data Terra)
- Fédérer les équipes françaises dans le contexte européen et International
- Contribuer à animer la réflexion scientifique de la communauté
- Renforcer les synergies entre les approches

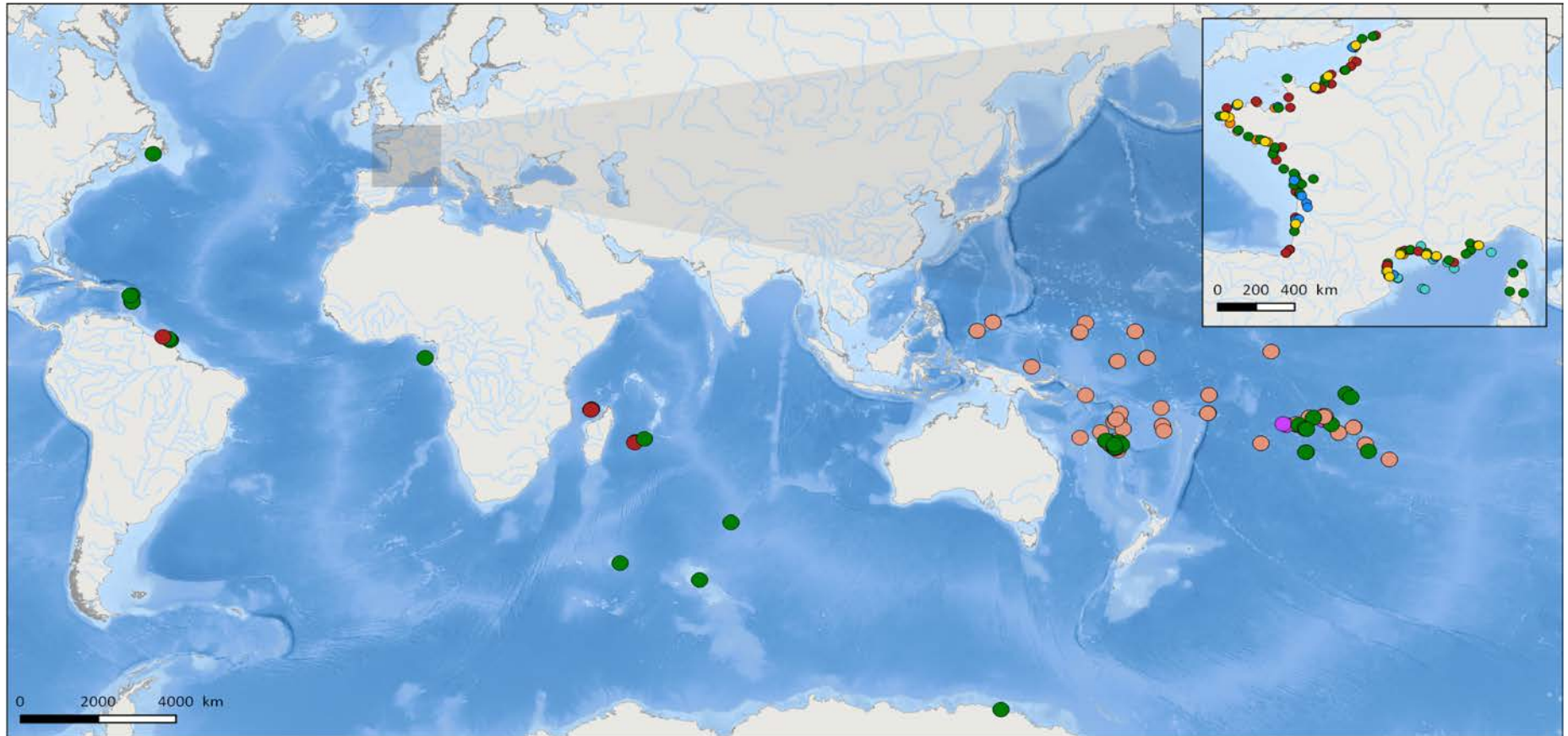


Organisation / gouvernance

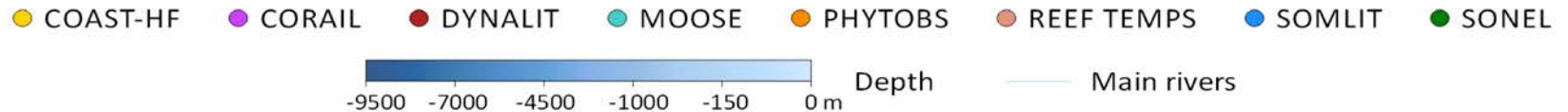




Distribution des points de mesure du réseau (2019)



Field sites of the French research infrastructure on Coastal Ocean and Seashore observations
- ILICO -



Plan de l'AG

1. Rappels sur l'IR ILICO
2. **Bilan de l'année écoulée**
3. Budget
4. Restitution de la réunion des correspondants des laboratoires ILICO
5. Perspectives 2022

Jalons externes de l'année écoulée



Jalons internes de l'année écoulée

Tenue des Instances	1 Conseil scientifique international, 2 Comités Inter-organismes, 3 Bureaux Fédéraux
Appels d'offres	Financement d'ateliers (2021) Financement de Stages (pour 2022)
Recrutements	6 mois Ingénieur : FAIRisation et plan de gestion de données, catalogue ILICO et portail-vitrine des données 4 mois Ingénieur : JERICO / ILICO Incertitude des données Prestation de 3 mois Ingénieur (soutien à la coordination JERICO-DS)
Fonctionnement en 10 Actions	Réunions de lancement, notes de contexte, cartographie actions (outremer, europe, data, etc.), enquêtes, note sur les données d'intérêt collectif...
Communication interne	Publication de bulletins hebdomadaires

Focus sur quelques faits marquants

- Synthèse implication de la communauté dans les PIA3, PPR, PEPR outre-mer
- Avancement de la Convention cadre partenariale ILICO
- Développement de partenariats nationaux
- Communication interne
- Bilan de la mise en place des Actions & Prospectives

PIA 3 Equipex + « Equipement Structurant pour le Recherche » Résultats Décembre 2020

Acronyme	Intitulé détaillé
GAIA Data	Infrastructure distribuée de données et services pour l'observation et la modélisation du système Terre
TERRA FORMA	Réseau communicant de capteurs intelligents
EMBRC	Observatoires augmentées
MARMOR	Equipement géophysique de recherche marine avancée et observatoire multidisciplinaire pour la recherche et la surveillance à Mayotte

PIA3 PPR = Programme Prioritaire de Recherche

« Océan et Climat : un océan de solutions » - Soumission Nov 21

Porteur/Labo	Sujet de projet proposé ou titre	Défi	Autres laboratoires	Nb tot
X. Bertin, V. Duvat Magnant, LIENSs	FUTURISK Risques hydrologiques en contexte tropical	1	LIENSs, LGO, EPOC, Ifremer, SHOM, MIO, Entropie, EIO, ...	6
S. Planes, CRIOBE	Des solutions pour faire face à la dégradation des récifs coralliens due aux événements répétés de blanchissement	1	Entropie, IMBE, DMA/ENS, IRD, ...	6
S. Cravatte, LEGOS	Understanding Marine Heat Waves threats for Indo- Pacific Overseas Territories, and building pathways to effective solutions	1	LEGOS, Entropie, MARBEC, ...	6
C. Proisy, IRD AMAP	MANGROVES : Open windows on oceanic and climate change	3	LEMAR, MIO, ECOLAB, Ifremer, ...	2
W. Ludwig, CEFREM	Les plastiques dans les océans	5	CEFREM, EPOC, Ifremer, MIO, OOB, ...	3
C. Rabouille, LSCE	Résilience des écosystèmes marins sous influence des fleuves face aux pressions du 21e siècle- vers un couplage des approches numériques et des observations côtières	6	EPOC, CEFREM, LIENSs, LOPS, MIO, LOG, OBS-MIP, LOV; ...	6
L. Debreu, INRIA	Croco-Nemo Projet XxX futur démonstrateur	6	Inria, CNRS, SHOM, IRD, Ifremer, Météo France, AMU, Univ Toulouse, LEGOS	6
F. Not (SU, STAMAR)	Coastal augmented observatories for integrated socio- ecosystems health assessment and conservation	6	EPOC, LOG, Stations Marines, Marbec, IUEM, OFB, ...	6

PIA 4 – Programmes et équipements prioritaires de recherche Exploratoire (PEPR)

Acronym (Porteur(s))	Intitulé détaillé	Retenu 1 ^{er} appel	Soumission décembre
OneWater (CNRS, INRAE, BRGM)	Eau Bien Commun	Oui	NA
Monitoring Environmental (CNRS)	Capteurs du futur pour un monitoring environnemental smart et intégré	Non	Oui
IRiMa (BRGM, CNRS, UGA)	Integrated Risk MAnagement (natural, technological)	Non	Oui
Fair Carbon	Le carbone dans les écosystèmes continentaux : leviers et trajectoires pour la neutralité carbone	Oui	
Bridges (CNRS – IFREMER- IRD)	Bridging conservation, development and cooperation goals to increase resilience to climate change, food insecurity and emerging conflicts. Zones COI		Oui
??????			

Convention cadre partenariale ILICO

Pourquoi?

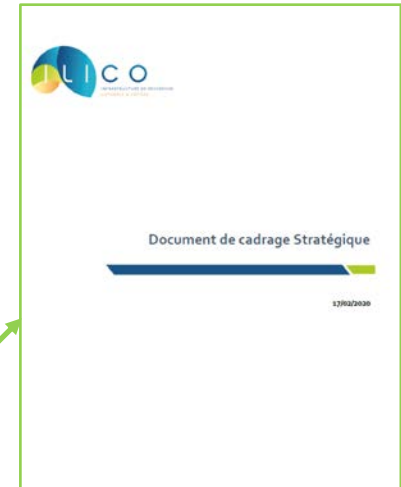
Donner un statut à l'IR (accord de consortium)

Etablir les engagements des partenaires (y compris sur les moyens)

Faciliter les relations entre les organismes tutelles d'ILICO

Bilan 2021:

- V0 diffusée au CIO, **document stratégique en annexe**
- Commentaires reçus des membres du Comité Inter-organismes (sept 2021)
- Echanges avec Conseil Scientifique du Réseau des Universités Marines (oct 2021)



Prochaine étape (fin 2021)

- Clarifier qui est signataire ou non, et à quel titre
- Soumission du projet consolidé aux services juridiques des signataires

Recensement des données d'observation complémentaires et d'intérêt collectif

Pourquoi?

Intégrer à la dynamique ILICO les données **d'observation « non labellisées »** mais **d'intérêt collectif** (et leurs responsables) :

1. Données collectées par les SNO hors périmètre labellisé
2. Données collectées « comme les SNO » mais sur d'autres sites
3. Données complémentaires utiles et pérennes

Comment?

- Recensement auprès des membres du BF (→ 14/12),
- « Catalogage » avec les porteurs des jeux de données,
- Intégration des porteurs à l'animation et au soutien ILICO (et SNO)

Identification (nom) du jeu de données	Nom, affiliation et email de « l'investigateur principal »	Paramètres mesurés (à votre connaissance)	Couverture géographique (à votre connaissance)	Couverture temporelle (à votre connaissance)	Intérêt pour la communauté ILICO

Développement des partenariats nationaux



- Appels d'offre
- Participation aux Actions
- Participation au Bureau Fédéral

Développement des partenariats nationaux



Développement des partenariats nationaux



- Représentation au réseau des responsables d'infrastructures

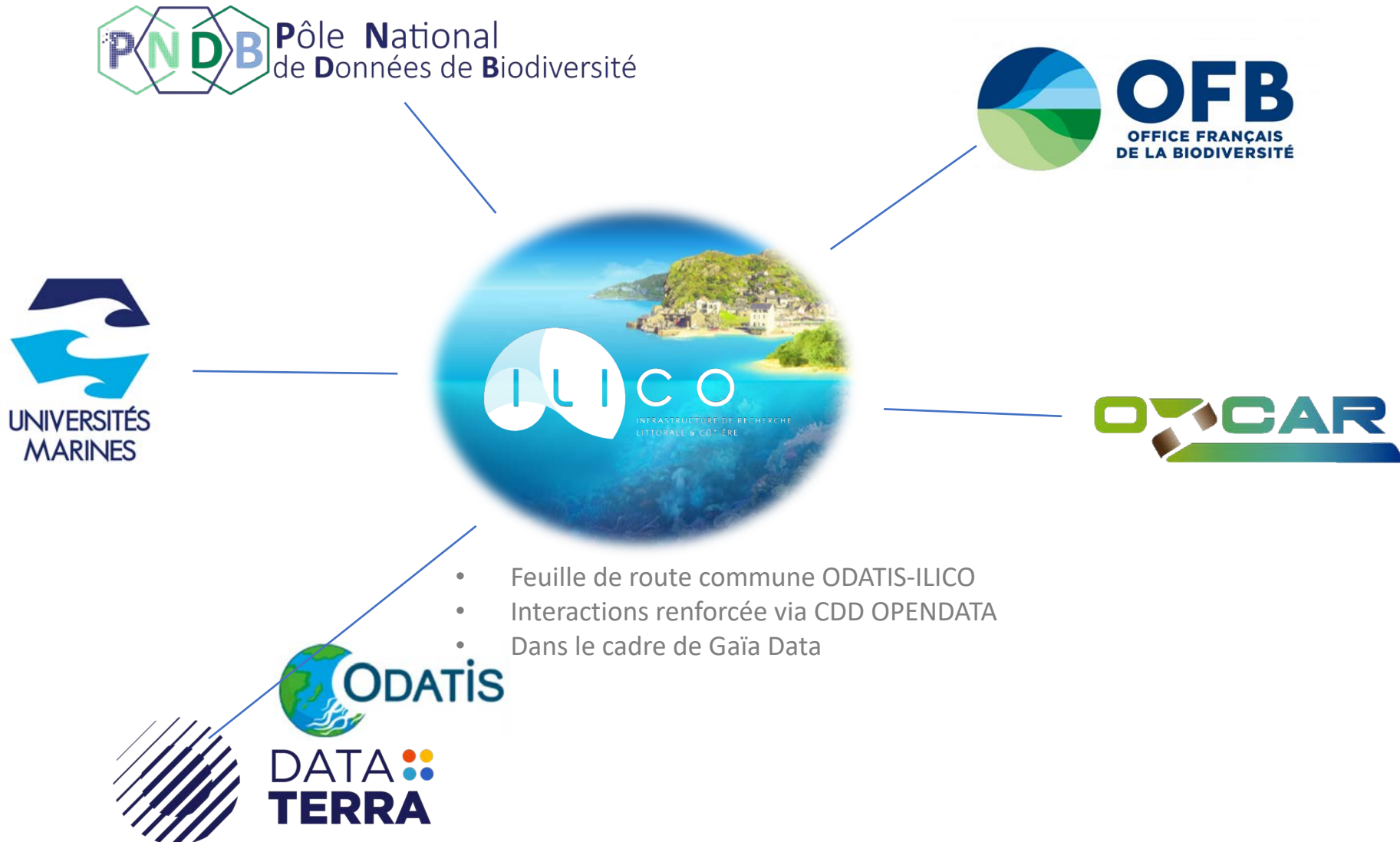


Développement des partenariats nationaux



- Développement de collaborations

Développement des partenariats nationaux



Développement des partenariats nationaux



Sites pilotes transversaux ILICO (ultramarins)

- Cibler une question scientifique nécessitant de fédérer des expertises pluri ou interdisciplinaires, des acteurs scientifiques (et politiques) impliquées dans la zone.
- Posséder un Data Management Plan.
- Reposer sur des ressources humaines et financières pérennes afin d'assurer son fonctionnement à long terme.
- Etre doté d'une gouvernance permettant de coordonner sa mise en œuvre et son suivi .

- **Rôle ILICO** => Aider à la mise en œuvre des sites pilotes (pas de financement de fonctionnement)
- **Trois sites potentiels se sont déclarés** : à la Réunion, en Polynésie et en Guyane.

Des outils communs

www.ir-ilico.fr



Bulletin hebdomadaire

3 SEPTEMBRE 2021

ACTIVITÉS RÉCENTES

Appel d'Offre des Programmes nationaux CNRS-INSU 2022 (guide) L'ensemble des textes des appels d'offres ainsi que les documents complémentaires pour chaque programme sont accessibles [sur le site des programmes](#). Le porteur choisira l'un des 3 outils correspondant à son projet dont :

Projets en liens avec l'exploitation des données et services des IR/TCIR : Ces projets doivent renforcer la valorisation des infrastructures de recherche et des services nationaux d'observation (y compris spatiaux) auprès d'une large communauté scientifique. Ils s'appuient sur l'exploitation des données et des services pour en développer des travaux de recherche innovants, incluant le développement de modèles de dispositifs analytiques ou expérimentaux, l'utilisation des moyens de calcul intensif et la structuration de communautés utilisatrices. Les financements des coûts d'accès aux plateformes ou instruments nationaux sont éligibles mais ne peuvent constituer le seul but du projet. Durée : deux ans. Deadline 15 septembre.

Programme Prioritaire de Recherche (PPR) Un Océan de Solutions La direction ILICO continue à échanger avec les porteurs potentiels afin d'avoir une vision exhaustive des projets en cours d'élaboration. Prochaine réunion organisée par le COPIL du PPR pour les porteurs programmée le 24 septembre. Continuez à informer des intentions de dépôts / fusions de projet, nous ferons un point d'infos lors du prochain Bureau Fédéral le 10 septembre.

Programmes et Equipements Prioritaires de Recherche (PEPR) Exploratoires Sur les 19 PEPR soumis, les propositions ont été retenues à la 1ère sélection dont OneWater (eau bien commun). La possibilité de remettre certains projets non retenus est à l'étude (point d'info au prochain Bureau Fédéral).

Appel de Stages ILICO: Texte de l'Appel d'Offre. Les demandes sont à envoyer sur [ir-ilico.fr](mailto:stages@ir-ilico.fr) ou en renseignant le [formulaire](#). Deadline 10 septembre.

Plan de route de l'Action OM. Les laboratoires nationaux implantés en outre-mer et littorales et côtières de l'OM français ont été sollicités par mail début août pour identifier les actions à mener et faire une cartographie des activités de recherche ultramarines. Des propositions de points focaux régionaux et le [questionnaire](#). Animé par le [Christophe Delacour](#), référent direction.

Bureau Fédéral (Compte Rendu séance du 31/05/21)

Actions: organisation du colloque annuel (visio) Contact [Patrick Babin](#) / [Marie-Anne SOMLIT](#) à Brest Contact [Peggy Rimmel](#) / [Maury Aliche](#) journée scientifique **Mangroves Guyane** à Paris (visio possible) Programme Contacts [Antoine](#)

GHYMANCHE à Wimereux, <https://sites.google.com/view/ghymanche>

19-20 oct 5ème atelier ZOO.NET (observation et taxinomie du zooplancton) à Arcachon Contacts [Antoine](#) / [Laure Mousseau](#)

2-5 nov ILICO Colloque Annuel et Assemblée Générale, EVOLECO (deadline inscriptions 1 oct)

16-19 nov ILICO-DS General Assembly (and JS3 side events) [Registration link](#) (deadline 6 sept)

AUTRES EVENEMENTS

20-24 sept 5^e édition du Ocean Best Practices System (OBPS) Community Workshop: An Ocean of Views [Pre-inscriptions ouvertes](#)

24 sept Webinaire présentant le projet H2020 **MONOCLE** (Multiscale observation networks for coastal monitoring of coastal waters, lakes and estuaries). Intervenant Pr Stefan Simis (11h-12h30) organisé par l'équipe de **TERRA FORMA** (projet PIA3/Equipex+)

Ce bulletin hebdomadaire, préparé par la coordination ILICO, est à destination des membres du Bureau Fédéral et des correspondants des laboratoires. Son but est d'informer régulièrement sur les actualités et les activités de l'IR, ainsi que sur son calendrier et les dates à retenir. Sa diffusion n'est pas...



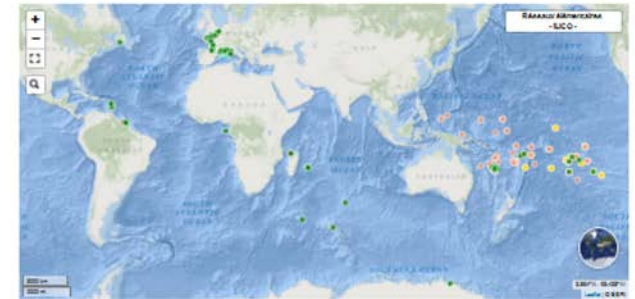
L'infrastructure de recherche Les réseaux élémentaires Animation Scientifique Accès aux données Documentation

à propos d'ILICO...

Créé en 2016, l'infrastructure de recherche littorale et côtière (ILICO) vise à observer et comprendre les milieux et les écosystèmes côtiers et marins dans leur globalité. Avec ILICO regroupe un ensemble de dispositifs d'observation permettant de collecter des échantillons et de déployer différents instruments de mesure en réalisant 5 services d'observation, dit "réseaux élémentaires" qui sont : COAST HY, COBAL, DYNALIT, MOOSE, PHYTOBS, ReefTEMPs, SOMLIT et SONEL (et BenthObs, dont la demande de labellisation SNO est en cours). La réalisation de suites à long terme permet également de faciliter la compréhension et l'anticipation de certains processus et phénomènes à grande échelle qui peuvent impacter les zones côtières et littorales (quantification de l'impact de certains événements extrêmes ou intermittents tels que les ouragans ou les cyclones).

ILICO a pour objectif de devenir un élément structurant et incontournable du paysage de la recherche pour les thématiques qu'il couvre, au plan national et européen. A ce titre, elle assure également un rôle structurant de laboratoire marins qui assure la réflexion et prospective scientifique transnationale.

Carte interactive - Visualisation des sites ILICO



Localisation des sites de l'IR-ILICO par réseaux élémentaires



Agenda

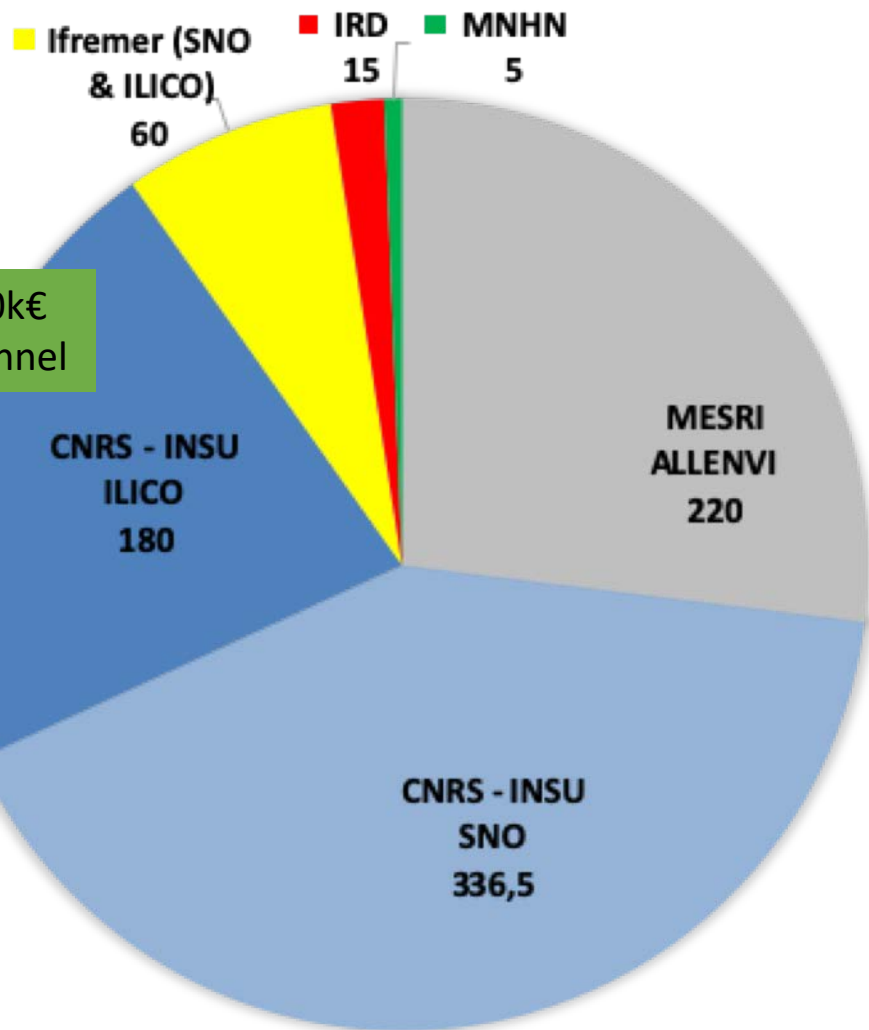
16 SEPT. 2021	so.mit Journée Scientifique 16 septembre 2021	22 SEPT. 2021	23 SEPT. 2021	04 OCT. 2021	07 OCT. 2021	19 OCT. 2021	20 OCT. 2021			
Intercomparison Somlit - Journée Scientifique	Mangrove Guyane	CalBio2	ZOO.NET	11 OCT. 2021	13 OCT. 2021	02 NOV. 2021	05 NOV. 2021	05 NOV. 2021	02 NOV. 2021	05 NOV. 2021
Colloque GHYMANCHE Géosciences et Hydrodynamique sur la façade Manche - Mer du Nord	Assemblée Générale / Colloque Scientifique EVOLECO	Ocean Hackathon 2021	E-ENVIR 2021							

Plan de l'AG

1. Rappels sur l'IR ILICO
2. Bilan de l'année écoulée
3. **Budget**
4. Restitution de la réunion des correspondants des laboratoires ILICO
5. Perspectives 2022

Budget IR ILICO 2021 origine dotation (k€)

SNO et coordination



	Total k€	Origine	
		MESRI	CNRS - INSU, Ifremer, IRD, MNHN
MOOSE	157	40	117
SONEL	95	40	55
DYNALIT	96,5	40	56,5
PHYTOBS	45	15	30
COAST HF	55	15	40
SOMLIT	65	10	55
CORAIL	18	10	8
REEFTEMPS	30	10	20
BENTHOBS	10	10	
ILICO	245	30	215
Totaux (k€)	816,5	220	596,5

Origine	Dotation 2021	Coordination IR ILICO	Services d'Observation
MESRI Allenvi	220	30	190
CNRS - INSU	516,5	180	336,5
Ifremer	60	25	35
IRD	15	5	10
MNHN	5	5	
Totaux	816,5	245	571,5

Répartition 2021	k€ (rappel)	k€ (engagé au 28/10)
Animation scientifique (ateliers, missions)	55	45
Actions Europe et Data Sciences (priorités)	100	52
Divers coordination (dont complément SNO)	90	87
Remontée au CNRS INSU		25
Totaux	245	210

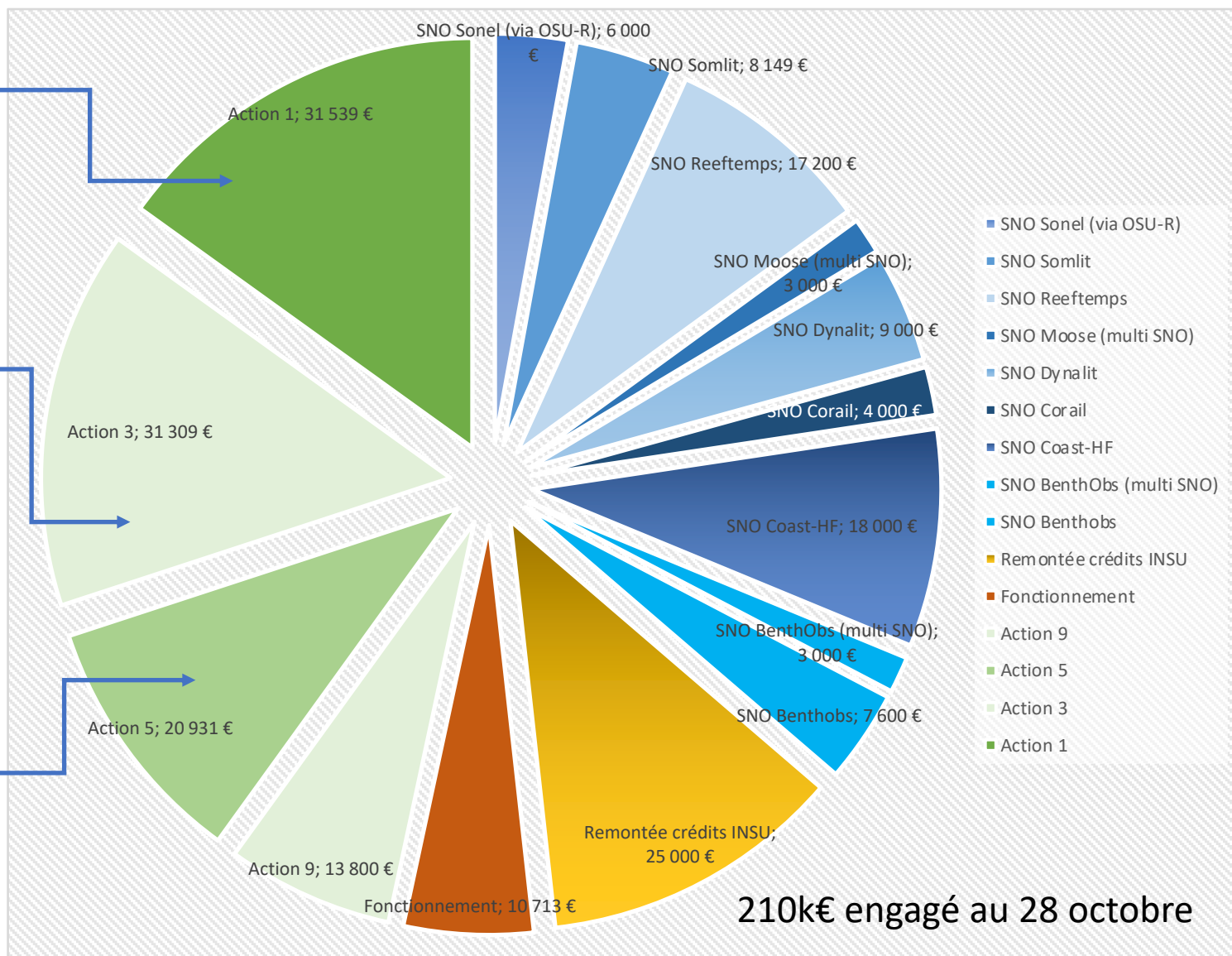
	MESRI Allenvi	CNRS, Ifremer, IRD
MOOSE	40	117
SONEL	40	55
DYNALIT	40	56,5
PHYTOBS	15	30
COAST HF	15	40
SOMLIT	10	55
CORAIL	10	8
REEFTEMPS	10	20
BENTHOBS	10	
Sous-totaux	190	381,5
Total Services Observation		571,5

Utilisation du Budget Coordination 2021

Appel d'offre :
Ateliers

Recrutement
CDD: JERICO

Recrutement
CDD : OPEN
DATA



Plan de l'AG

1. Rappels sur l'IR ILICO
2. Bilan de l'année écoulée
3. Budget
4. Restitution de la réunion des correspondants des laboratoires ILICO
5. Perspectives 2022



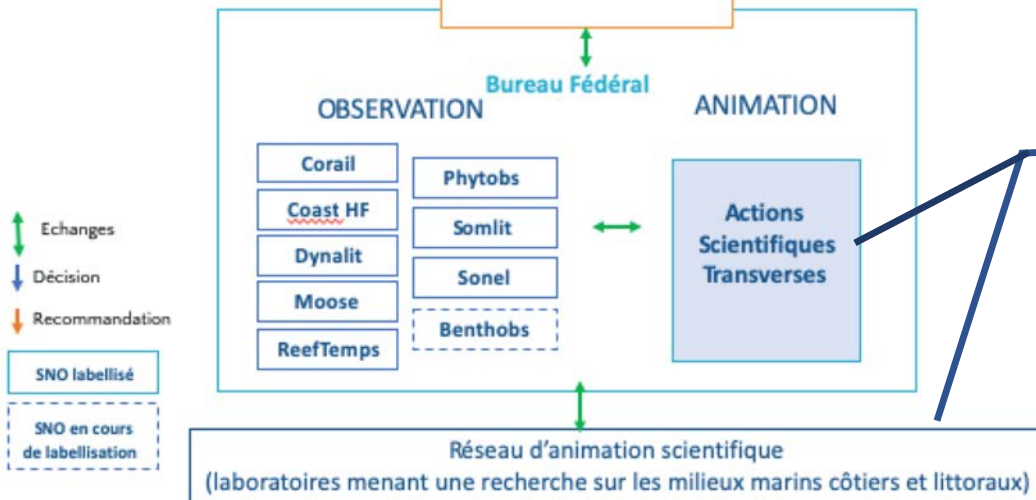
Restitution de la réunion des correspondants

Réflexion collective : comment optimiser le fonctionnement de la structure d'animation d'ILICO

Niveau stratégique :



Niveau exécutif / opérationnel :



- ✓ Développer un espace de **réflexion scientifique prospectif interdisciplinaire**
- ✓ Constituer une **force d'expertise et de proposition** pour la création de **groupes de travail ad hoc**
- ✓ **Promouvoir l'émergence et l'incubation** de projets de **coopération scientifique et technique**
- ✓ Discuter les **questions transversales techniques ou scientifiques** aux réseaux élémentaires
- ✓ Coordonner le **transfert d'expertise et les échanges de savoir-faire techniques**
- ✓ Contribuer à la **diffusion et l'échange d'une information** de nature scientifique
- ✓ Améliorer le **positionnement des réseaux dans l'espace européen.**

Réunion animée par Louis-Julien selon la méthode ACDC
Arrêter – Conserver – Développer - Créer

BILAN: Adhésion à l'exercice

ILICO - Réunion des animateurs d'actions & correspondants du réseau

Souhait et volonté de maintenir une structure d'animation et de réflexion

Conserver la structure actuelle:
Réseau/Correspondants/Actions/animateurs

Conserver les appels d'offre
Colloque annuel

Besoin de soutien
Outils de communication

Mise en place d'une plateforme collaborative





Merci Patrick

Plan de l'AG

1. Rappels sur l'IR ILICO
2. Bilan de l'année écoulée
3. Budget
4. Restitution de la réunion des correspondants des laboratoires ILICO
5. **Perspectives 2022**

Perspectives 2022

Court terme

- Convention cadre partenariale
- Labellisation BenthObs (CSOA)
- Déploiement Stratégie outre-mer
- Nouveau outils/ site web pour faciliter le fonctionnement en Actions
- Mettre en place un plan de communication externe
- Développer des relations bilatérales avec les IR homologues/feuilles de route nationales 'Littoral & Côtier' en Europe
- Collaboration dans le cadre de Gaïa Data incl. la production **de produits Continuum Terre-Mer et Climatologie de référence ILICO**

Moyen terme

- Intégrer les problématiques SHS sur le littoral (risques, ...)
- Poursuivre l'intégration de nos observatoires (science, plateformes, ressources...)
- Limiter l'impact environnemental de nos observations
- Participer au French GOOS (intégration des IR Marines) en conservant le lien avec les IR continentales