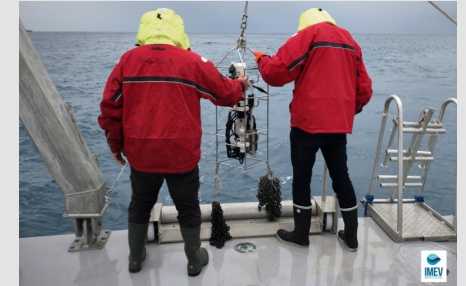


Station Marine de Villefranche: IMEV Institut de la Mer de Villefranche

**Colloque Annuel 2022 de l'Infrastructure de Recherche Littorale et Côtière
&
Workshop Observation régionale intégrée et multidisciplinaire en
Méditerranée nord-occidentale**



ELISABETH CHRISTIANS, DVM, PHD, PU (CSU)
DIRECTION IMEV



Institut de la Mer de Villefranche
Sorbonne Université-CNRS
181 Chemin du Lazaret
06230 Villefranche-sur-Mer, France
+33(0)4 93 76 38 90 > imev-mer.fr

<https://www.imev-mer.fr/web/>

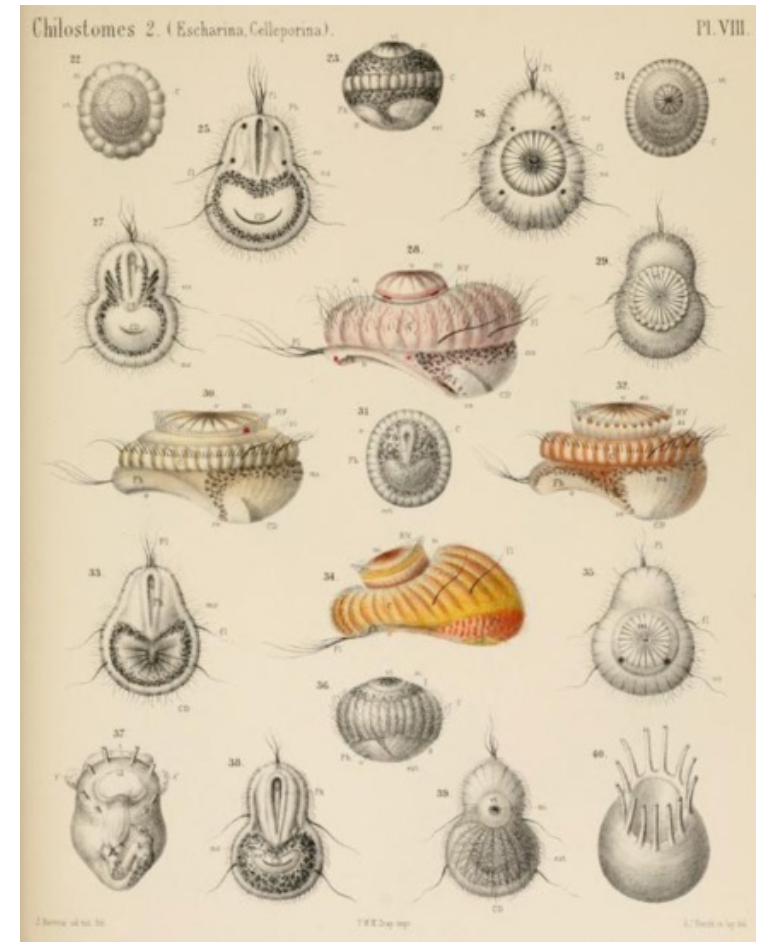
Bâtiment Jules Barrois



Laboratoire de Zoologie marine de Villefranche.

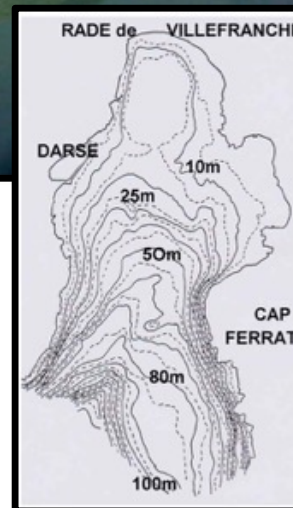
Directeur : **M. J. BARROIS.**

Institué par décision ministérielle en date du 5 novembre 1881



<https://www.biodiversitylibrary.org/item/16905#page/337/mode/1up>

UN SITE EXCEPTIONNEL « 200 ANS » D'HISTOIRE SCIENTIFIQUE



science
environnement
contexte international

Accès à
une biodiversité planctonique
rarement observée



Un site exceptionnel
200 ans d'histoire scientifique
Et beaucoup de noms

-LABORATOIRE DE ZOOLOGIE MARINE DE VILLEFRANCHE (5 NOV 1881)

-LABORATOIRE RUSSE DE ZOOLOGIE

-STATION ZOOLOGIQUE (1931)/ UNIVERSITÉ DE PARIS

-STATION MARINE (1976)

-CENTRE D'ETUDES ET RECHERCHES OCÉANOGRAPHIQUES DE VLFR

-OBSERVATOIRE OCÉANOLOGIQUE DE VILLEFRANCHE (OOV) (1989)

=> 1^{ER} JANVIER 2019:





CNRS • SORBONNE UNIVERSITÉ
Station Biologique
de Roscoff



Roscoff



PARIS



Villefranche sur Mer

Banyuls sur Mer



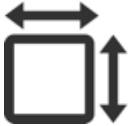
2 tutelles

+ autres structurations :
OSU/IR





5 bâtiments
(patrimoine historique)



Bât : 10 000 m²
Terrain : 10 000 m²



5 missions



150-200 personnes

*observation
formation
médiation
accueil
recherche (LOV , LBDV)*



FORMATION & ENSEIGNEMENT

→enseignants-chercheurs:

3 Biologie fondamentale
9 Océanographie
3 Géosciences

→étudiants :

Licence, Master: 300/an
20 Unités d'Enseignement
Stages en laboratoire ds UMR
Doctorants: environ 15



+ international



+ local

UNIVERSITÉ CÔTE D'AZUR 

'Depuis la Molecule jusqu'à l'Ecosysteme'



MEDIATION

Diffusion des connaissances



→ public



→ élèves :
primaire, stage 3^{ème} etc



Blue_S_Med
inclure l'océan
dans l'éducation



UNIVERSITÉ CÔTE D'AZUR 



<https://culture-ocean.com/index.html>



Tweets de @AdoptaFloat

Adopt a Float a retweeted

Culture Ocean
@CultureOcean

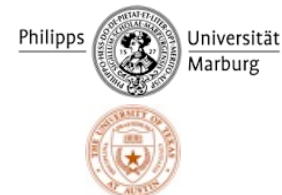
La #TeamAdoptaFloat @AdoptaFloat et les intervenants @Clytia_Vlfr @biodev_vlfr @IMEV_mer étaient ravis de cette #séanceAAF au collège A. Maurois @villedementon @DAAC_nice @AcademieNice ! 😊
Nous souhaitons aux élèves une bonne préparation de la journée de restitution ! 🙌
<https://twitter.com/oeildelamer/status/1521115096939958272>



ACCUEIL/SITE HÔTE



ACCUEIL SCIENTIFIQUE et PEDAGOGIQUE



Fournir à la communauté de **chercheurs** européens et internationaux (chercheurs public & privé) **l'accès =>**

-modèles biologiques originaux

-écosystèmes en relation avec les sciences marines

dans le domaine de la **biologie, écologie, océanographie** (chimie, physique)



- AAP –Grand Emprunt : «Investissements d’Avenir» Infrastructures Nationales en Biologie & Santé
- EMBRC – France = nœud national d’une infrastructure de recherche européenne financée par le FP6 (2009-2013)
- Démarrage du projet 2012





Moyens à la Mer (MAM)

Plongée scientifique

Référent scientifique : JM Grisoni (FR/SG, CNRS, IGR)

Resp. Plongée : G De Liège (FR/SG, CNRS, AI)
& Conseiller Prévention hyperbare

Plongée & Images: C Debost (FR/SG, CDD SU, AI)

Plongée : D Robin (FR/SG, SU, ADT) 20%

Navires

Référent scientifique : S Gasparini (LOV, SU, MCF)

Capitaine : J-Y Carval (UPS855, CNRS INSU)

Marin : P Cohen (UPS855, CNRS INSU),

C Kieger (UPS855, CDD CNRS INSU)





Centre de Ressources Biologiques (CRB)

Service Aquariologie (SA)

Resp: R Lasbleiz (FR/SG, SU, IE)



Animaliers:

A Duchêne (FR/SG, SU, IA)

M Hagström (FR/SG, SU, CDD, T) 20%

L Gilletta (LBDV, CNRS, T) 20%

Collection Microalgues Cultivées de Villefranche (MCCV)

Référent scientifique : R Lemée (LOV, SU, PR)



Resp Technique : S Marro (LOV, CNRS, IE) 20%

M Hagström (FR/SG, SU, CDD, T) 20%

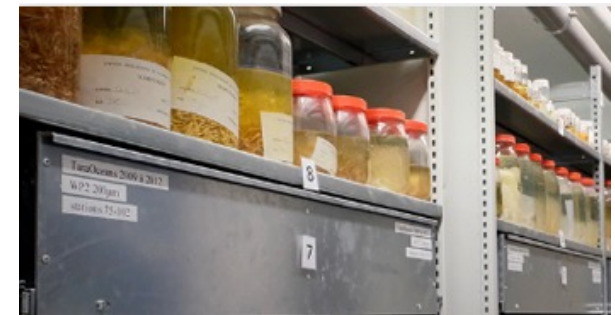
Centre de Collection du plancton (CCP)



Référent scientifique : M Picheral (LOV, CNRS, IR)

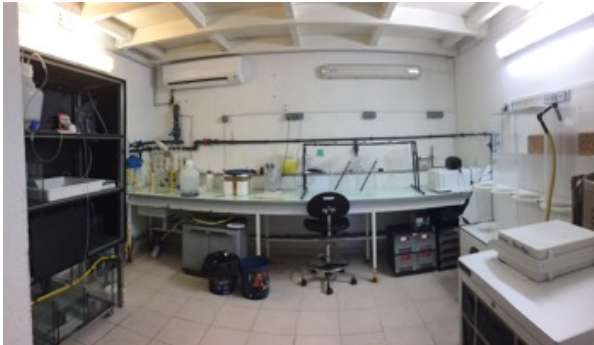
Resp. technique: A Elineau (FR/SG, SU, IGE) 30%

M Hagström (FR/SG, SU, CDD, T) 20%





labos-espaces expérimentaux (sec et humide)
+ bureaux



Biologie Moléculaire

Référent scientifique: S Castagnetti (LBDV, CNRS, CR)
Resp. G Lhomond (LBDV, CNRS, IR)
A Contento (FR/SG, SU, T)



IMAGERIE

Plateforme imagerie quantitative (PIQ)

Référent scientifique : M Picheral (LOV, CNRS, IR)
Resp. : A Elineau (FR/SG, LOV, SU, IGE) 70%
L Jalabert (FR/SG, LOV, SU, CDD, AI)
L Caray-Counil (LOV, CDD, SU, T)
L Courchet (FR/SG, LOV, SU, T)



Plateforme imagerie Microscopique (PIM)

Référent scientifique : R Dumollard (LBDV, CNRS, CR)
Resp. : S Schaub (LBDV, CNRS, IR)



MICA
MICROSCOPIE
IMAGERIE
CÔTE D'AZUR

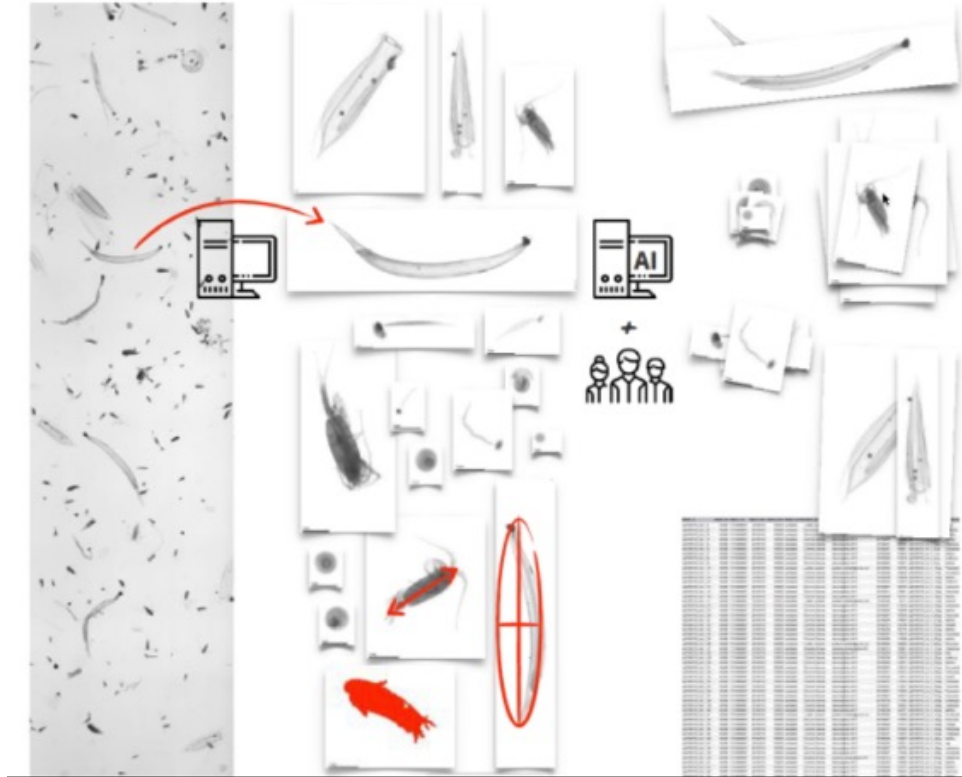
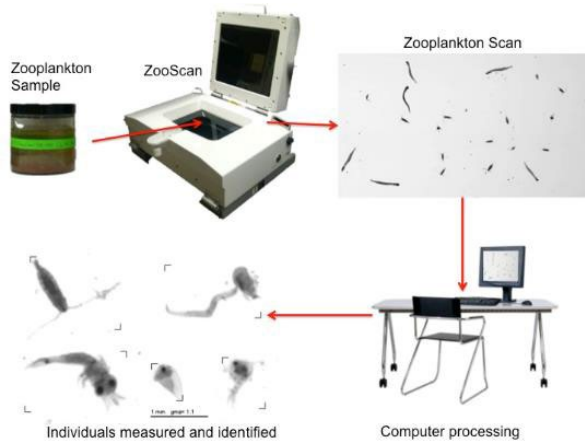


IMAGERIE

Plateforme imagerie quantitative (PIQ)
 Référent scient. : M Picheral (LOV, CNRS, IR)
 Resp. : A Elineau (FRISG, LOV, SU, IGE) 70%
 L Jalabert (FRISG, LOV, SU, CDD, AI)
 L Caray-Couanil (LOV, CDD, SU, T)
 L Courchet (FRISG, LOV, SU, T)



Plateforme imagerie Microscopique (PIM)
 Référent scient. : R Dumoulin (LBDV, CNRS, CR)
 Resp. : S Schaub (LBDV, CNRS, IR)





IMAGERIE

Plateforme imagerie quantitative (PIQ)
Réfèrent scientif. : M Picheral (LOV, CNRS, IR)
Resp. : A Elieau (FRISG, LOV, SU, IGE) 70%
L Jalabert (FRISG, LOV, SU, CDD, AI)
L Caray-Couanil (LOV, CDD, SU, T)
L Courchet (FRISG, LOV, SU, T)

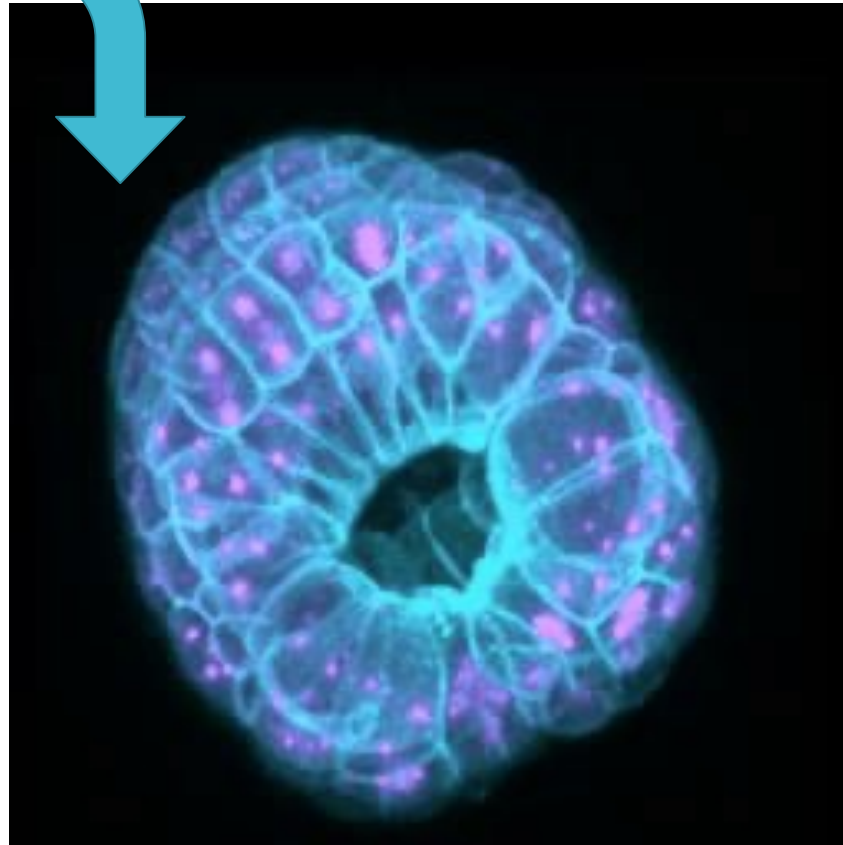
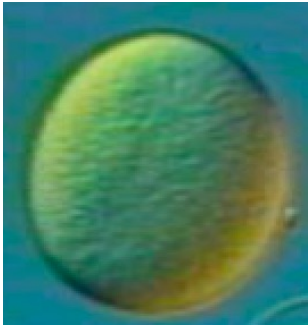
LOV



Plateforme imagerie Microscopique (PIM)
Réfèrent scientif. : R Dumollard (LBDV, CNRS, CR)
Resp. : S Schaub (LBDV, CNRS, IR)



MICA
MICROSCOPIE
IMAGERIE
COTIER AZUR

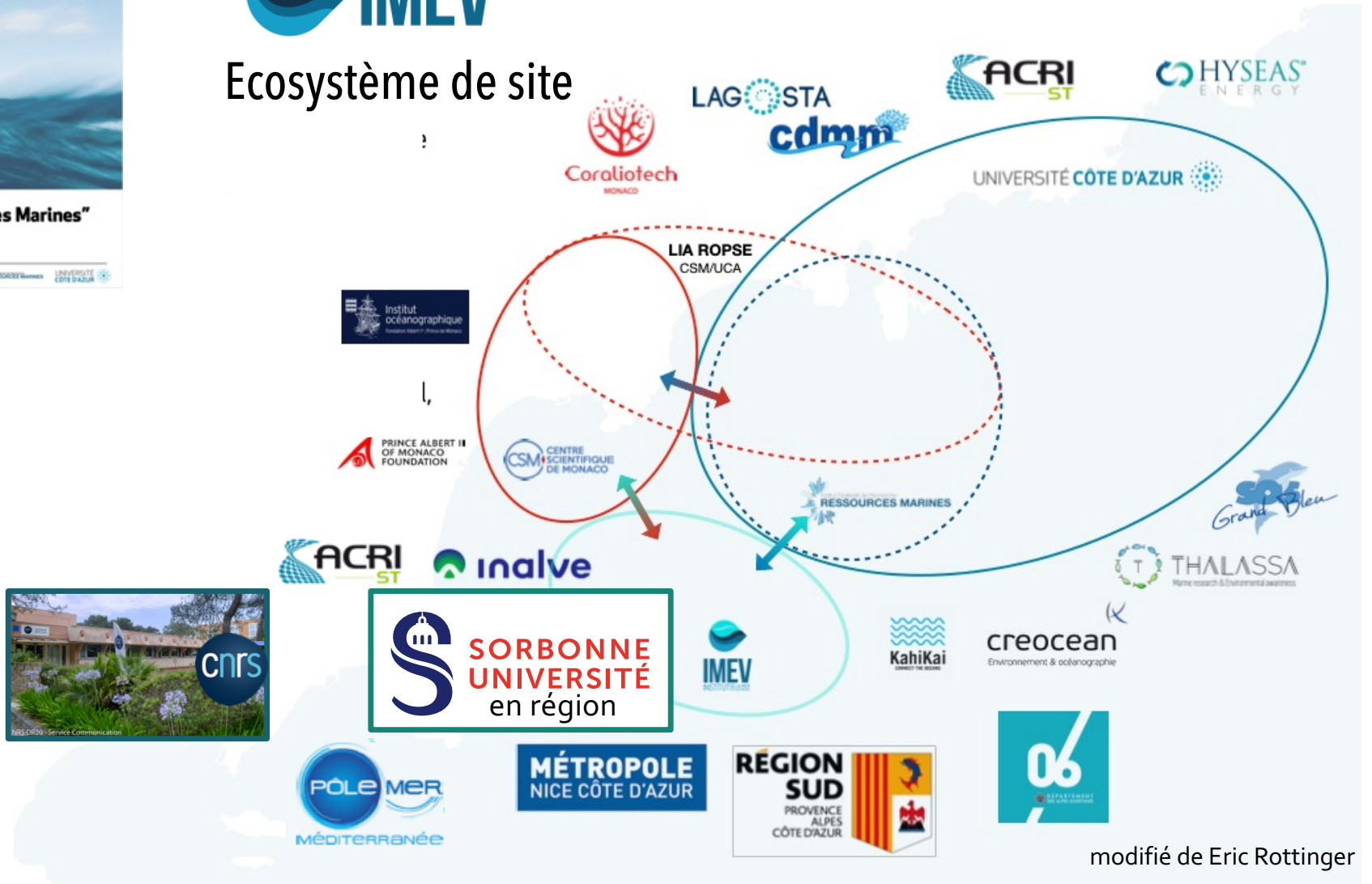




Présentation de la synthèse "Ressources Marines" SU (IMEV) & UCA (IFR MARRES)



Ecosystème de site



modifié de Eric Rottinger



INSTITUT DE LA MER
DE VILLEFRANCHE

MERCI
pour votre
attention
et bonne AG...

