

# Echanges côte-large

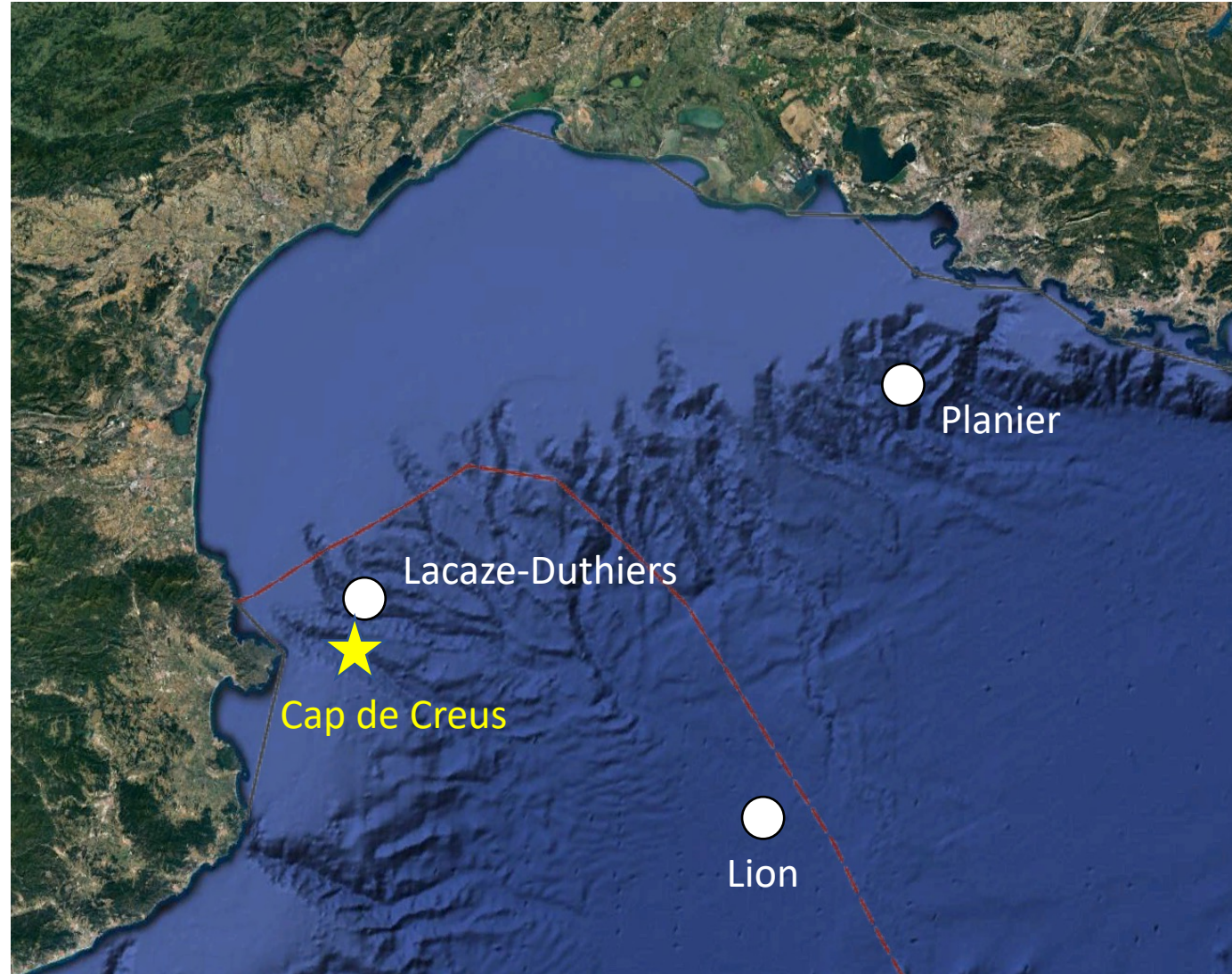
Suivi par le CEFREM dans les canyons (PLANIER et LACAZE) et dans le bassin (LION) depuis 1993.

- 500 m (mi-hauteur d'eau)
- 1000 m (fond)

Suivi complémentaire par l'Université de Barcelone dans le canyon du Cap de Creus depuis 2010.

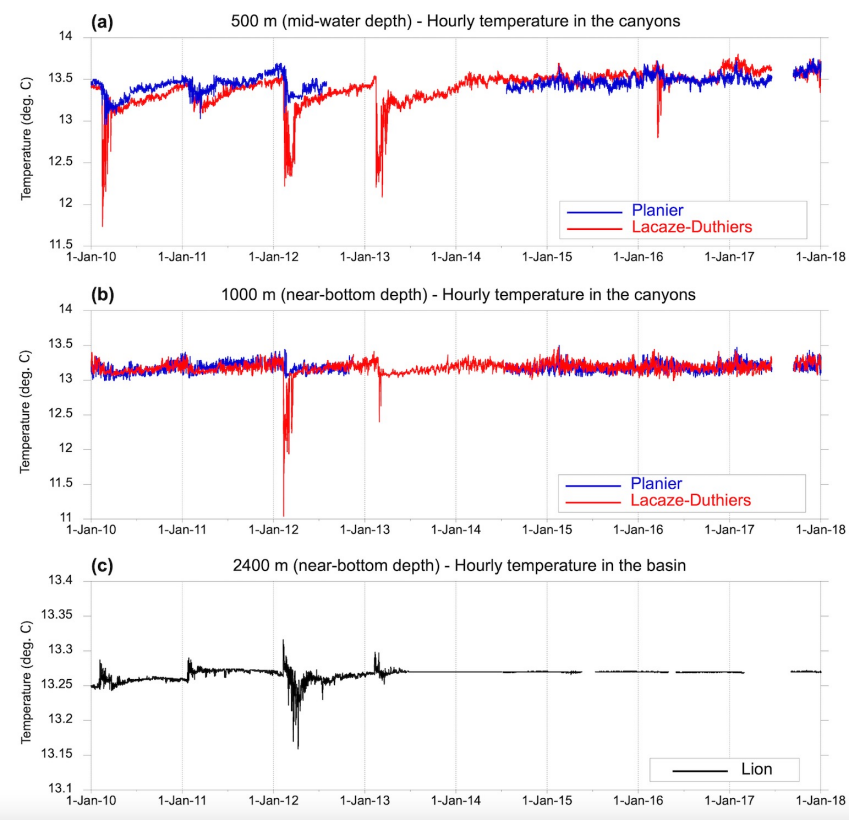
- 1000 m (fond)

Données horaires depuis 2010 avec courantomètres acoustiques Nortek Aquadopp.

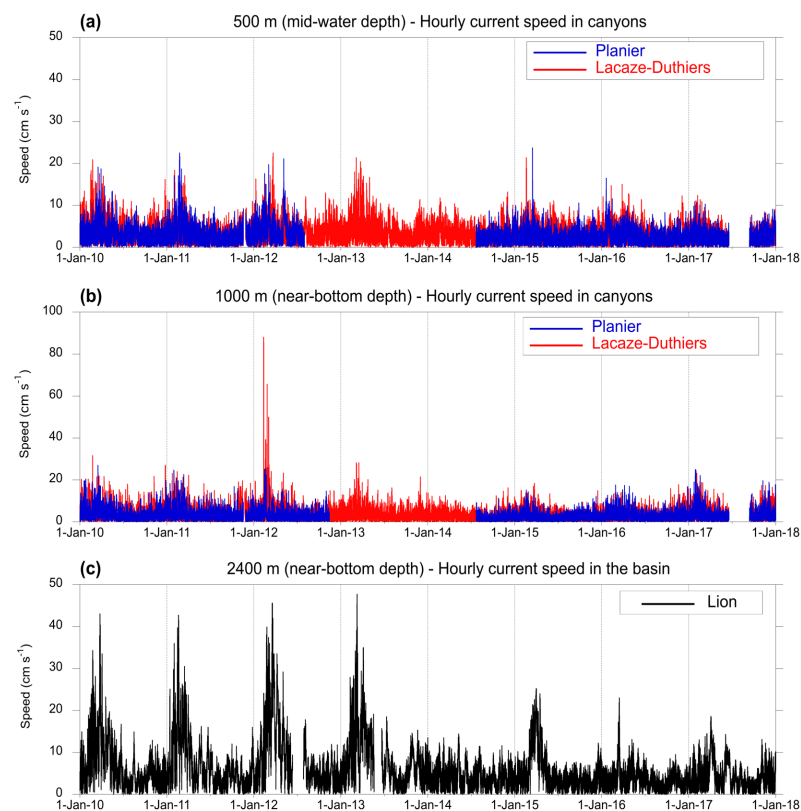


# Variabilité interannuelle de l'export de matière particulaire par le cascading et et resuspension des sédiments du bassin par la convection profonde

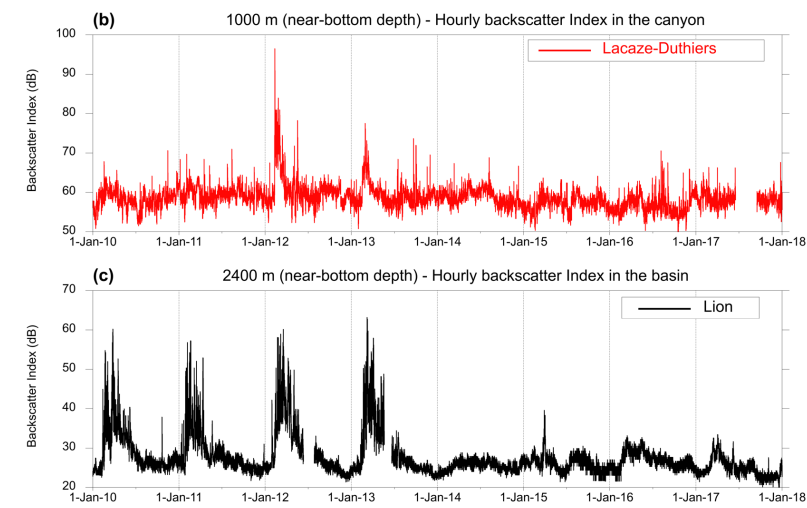
## Température



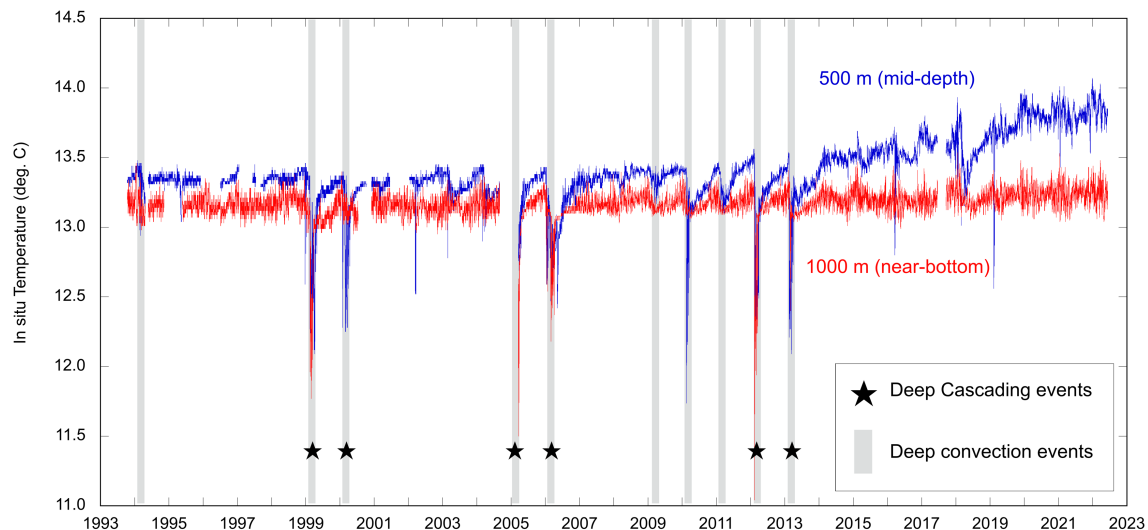
## Intensité du courant



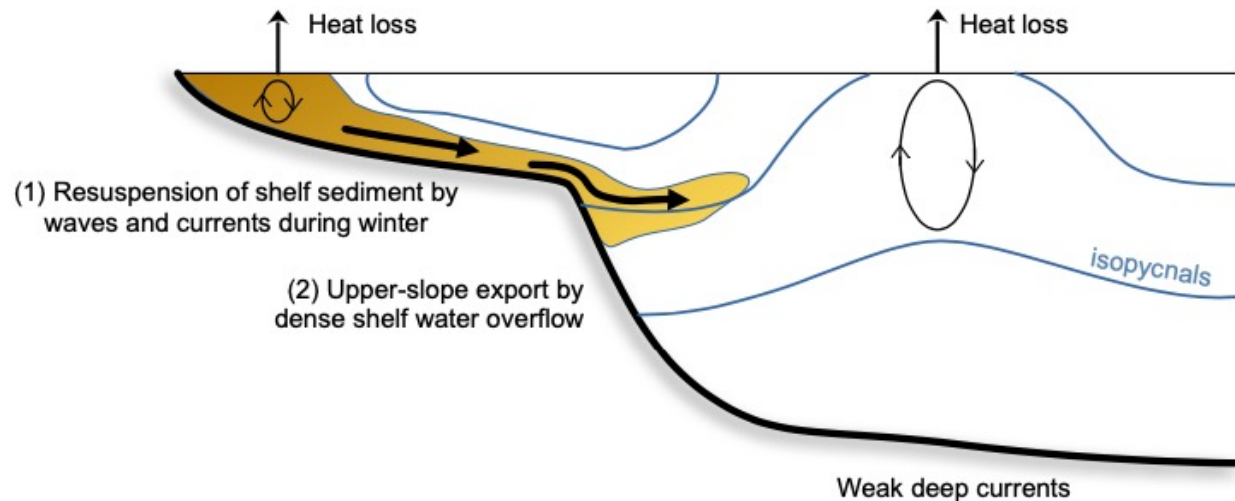
## Index de rétrodiffusion (Conc. Particulaire)



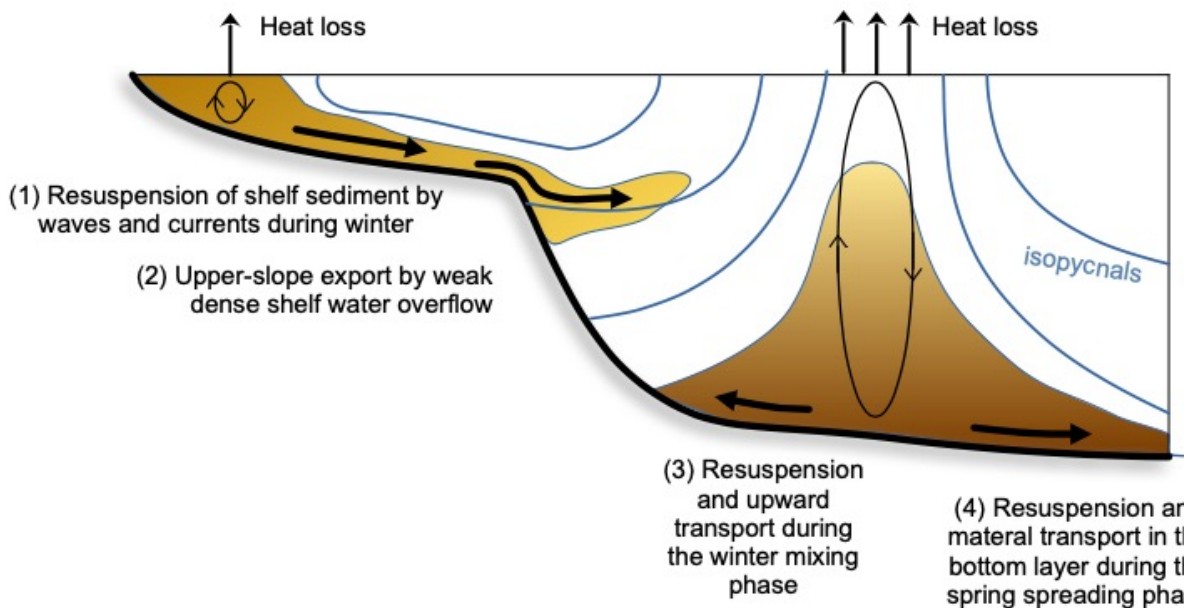
# Modes d'export vers la pente continentale et de dispersion dans le basin



(a) Low-intensity cascading and convection



(b) Low-intensity cascading and bottom-reaching convection



(c) High-intensity cascading and bottom-reaching convection

