



Projets Européens

3 FEVRIER 2023

Alain Lefebvre
Romaric Verney
Laurent Delauney
Lucie Cocquempot

Appels à projet Horizon Europe en cours

Lien RIOMAR - ILICO - JERICO (RI/S3/DS)

Appels à projet Horizon Europe en cours

Lien RIOMAR - ILICO - JERICO (RI/S3/DS)

EUROPE & International



Appels à projet Horizon Europe en cours (et réponses connues associées...)

- **HORIZON-CL6-2023-01-11 : Reducing observation gaps in the land-sea interface area**

Durée du projet : 4 ans Financement global : 9 M euros Date de clôture : 23 mars 2023

Projet : **LandSeaLot**

Coordinateur : Deltares

Participation française coordonnée par Ifremer, Romaric Verney

- **HORIZON-INFRA-2023-SERV-01-01 : RI services to support health research, accelerate the green and digital transformation, and advance frontier knowledge**

Durée du projet : 4 ans Financement global : 8-14 Meuros Date de clôture : 9 mars 2023

Projet : **EURORICOLLAB**

Coordinateur : Marine Institute

Point d'entrée Ifremer

- **HORIZON-INFRA-2023-DEV-01-04 -Consolidation of the RI landscape – development of complementarities, synergies and/or integration between a set of pan- European research infrastructures practical aspects**

Durée du projet : 24 mois Financement global : 2 Meuros Date de clôture : 9 mars 2023

Projet : **AMRIT**

Coordinateur : ARMINES (Laurent Mortier) / co-coordination Sabrina Speich et -Yann-Hervé de Roeck)

Participation française coordonnée par Ifremer, Lucie Cocquempot

EUROPE & International



Appels à projet Horizon Europe en cours (et réponses connues associées...)

- **HORIZON-CL6-2023-01-11 : Reducing observation gaps in the land-sea interface area**

Durée du projet : 4 ans Financement global : 9 M euros Date de clôture : 23 mars 2023

Projet : **LandSeaLoT**

Coordinateur : Deltares

Participation française coordonnée par Ifremer, Romaric Verney

- **HORIZON-INFRA-2023-SERV-01-01 : RI services to support health research, accelerate the green and digital transformation, and advance frontier knowledge**

Durée du projet : 4 ans Financement global : 8-14 Meuros Date de clôture : 9 mars 2023

Projet : **EURORICOLLAB**

Coordinateur : Marine Institute

Participation française coordonnée par Ifremer

- **HORIZON-INFRA-2023-DEV-01-04 -Consolidation of the RI landscape – development of complementarities, synergies and/or integration between a set of pan- European research infrastructures practical aspects**

Durée du projet : 24 mois Financement global : 2 Meuros Date de clôture : 9 mars 2023

Projet : **AMRIT**

Coordinateur : ARMINES (Laurent Mortier) / co-coordination Sabrina Speich et -Yann-Hervé de Roeck)

Participation française coordonnée par Ifremer, Lucie Cocquempot

EUROPE & International



- **HORIZON-CL6-2023-01-11 : Reducing observation gaps in the land-sea interface area**

Durée du projet : 4 ans Financement global : 9 M euros Date de clôture : 23 mars 2023

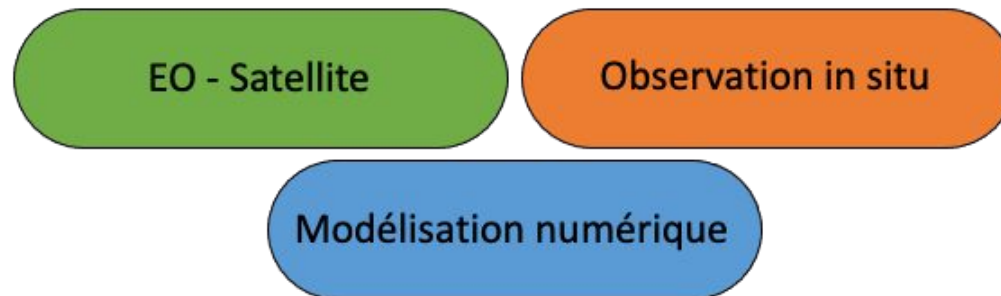
Projet : **LandSeaLot**

Coordinateur : Deltares

Participation française coordonnée par Ifremer, Romaric Verney

Demande du call :

Faire se rapprocher les communautés scientifiques



Pour produire une connaissance intégrée, multi-source, homogène et cohérente à l'échelle de l'interface estuaire/embouchure/mers côtières, permettant d'apporter des réponses aux enjeux sociétaux suivants :

- Flux de nutriments et production primaire / eutrophisation
- Dynamique et évolution des habitats
- Flux de carbone
- Préservation – conservation de la biodiversité

Dans un contexte de
changement global

EUROPE & International



- **HORIZON-CL6-2023-01-11 : Reducing observation gaps in the land-sea interface area**

Durée du projet : 4 ans Financement global : 9 M euros Date de clôture : 23 mars 2023

Projet : **LandSeaLot**

Coordinateur : Deltares

Participation française coordonnée par Ifremer, Romaric Verney

Le call ouvre la porte :

- À des développements méthodologiques pour l'intégration des données et la production de connaissances robustes et homogènes à l'échelle du continuum
- Au développement des sciences participatives et des stratégies d'observation low cost pour l'apport de connaissance démultipliée
- À la démonstration (preuve de concept) de ces intégrations de données pour apporter des connaissances utiles et utilisables par les parties prenantes vis-à-vis des enjeux sociétaux ciblés.

EUROPE & International



- **HORIZON-CL6-2023-01-11 : Reducing observation gaps in the land-sea interface area**

Durée du projet : 4 ans Financement global : 9 M euros Date de clôture : 23 mars 2023

Projet : **LandSeaLot**

Coordinateur : Deltares

Participation française coordonnée par Ifremer, Romaric Verney

Côté français, deux sites pilotes sont proposés (tous deux intégrés dans PSS JERICO et sites du PPR RioMar) :

Le système estuaire / baie de Seine (Zone Atelier Seine), estuaire macrotidal (~8m), avec une forte pression anthropique, une communauté scientifique et de parties prenantes structurée sur les thèmes abordés (via le GIP Seine Aval et le programme scientifique associé), avec des outils pertinents à l'échelle du continuum : modèles numériques physiques (hydro-morpho-sédimentaires) et biogéochimiques, réseau d'observation SYNAPSES (DYNALIT) et COAST HF + réseaux d'observation basse fréquence SOMLIT, PHYTOBS + historique Seine Aval, + observations satellite OC et programme de sciences participatives. Également dans PPR MEDIATION

Topics mis en avant : Flux de nutriments et production primaire – Effets du changement climatique et adaptation (modification d'habitats)

Le système embouchure du Rhône – prodelta - Golfe du Lion. Site méditerranéen, microtidal, avec une communauté scientifique structurée et une expertise forte sur les transferts de matières et les flux de carbone (notamment). Modélisation physique et biogéochimique en place, réseaux d'observation COAST HF + SOMLIT, + observations satellite OC.

Topics mis en avant : Flux de carbone

EUROPE & International



- **HORIZON-CL6-2023-01-11 : Reducing observation gaps in the land-sea interface area**

Durée du projet : 4 ans Financement global : 9 M euros Date de clôture : 23 mars 2023

Projet : **LandSeaLot**

Coordinateur : Deltares

Participation française coordonnée par Ifremer, Romaric Verney

Objectifs du projet:

Fédérer les communautés estuariennes et côtières & les communautés « techniques » observation in situ/satellite + modélisation, afin de **produire des connaissances** intégrées indispensables et utiles pour la gestion de l'interface et **anticiper ses trajectoires futures**.

Il ne s'agit pas de *créer ou développer de nouveaux observatoires*, mais *d'intégrer et agréger* les données maîtrisées par les différents partenaires sur le consortium pour produire une connaissance « améliorée ou augmentée » sur l'interface.

Les seules « nouvelles données brutes » ne viendront que :

- i. de la mise en œuvre de capteurs (/vecteurs) low-cost sur étagères, avec très peu de développements complémentaires
- ii. des sciences participatives.

Nos observations seront donc celles que nous avons actuellement ou que nous allons avoir via d'autres projets en parallèle (dans le bon timing)

EUROPE & International



- **HORIZON-CL6-2023-01-11 : Reducing observation gaps in the land-sea interface area**

Durée du projet : 4 ans Financement global : 9 M euros Date de clôture : 23 mars 2023

Projet : **LandSeaLot**

Coordinateur : Deltares

Participation française coordonnée par Ifremer, Romaric Verney

Structuration du projet:

7 WorkPackages :

- WP1 : project management
- WP2 : Co-creation a joint observation strategy for the land-sea interface
- WP3 : Enhancing interoperability/integration/continuity between observation and model results
- WP4 : Increasing observation capability : low cost observation and citizen science
- WP5 : Pilots in living labs
- WP6 : data management
- WP7 : communication / dissemination

EUROPE & International



- **HORIZON-CL6-2023-01-11 : Reducing observation gaps in the land-sea interface area**

Durée du projet : 4 ans Financement global : 9 M euros Date de clôture : 23 mars 2023

Projet : **LandSeaLot**

Coordinateur : Deltares

Participation française coordonnée par Ifremer, Romaric Verney

Structuration du projet: et points de contact

7 WorkPackages :

- WP1 : project management
- WP2 : Co-creation a joint observation strategy for the land-sea interface
-> **Laurent Delauney (JERICO), Dominique Obaton (In situ STAC), + others**
- WP3 : Enhancing interoperability/integration/continuity between observation and model results
-> **Guillaume Charria (CPER ObsOcéan) + travail Couleur de l'eau, etc.**
- WP4 : Increasing observation capability : low cost observation and citizen science
-> **Lucie Cocquempot (Low Coast) + science participative côtière**
- WP5 : Pilots in living labs
Living Lab Estuaire/Baie de Seine : **Romaric Verney + collaborations CNRS/Univ**
Living Lab Rhône : **Contact RIOMAR? +collaborations CNRS/Univ**
- WP6 : data management
- WP7 : communication / dissémination

N'hésitez pas à suggérer toute idée originale pour renforcer/démarquer la contribution française

Appels à projet Horizon Europe en cours

Lien RIOMAR - ILICO - JERICO (RI/S3/DS)

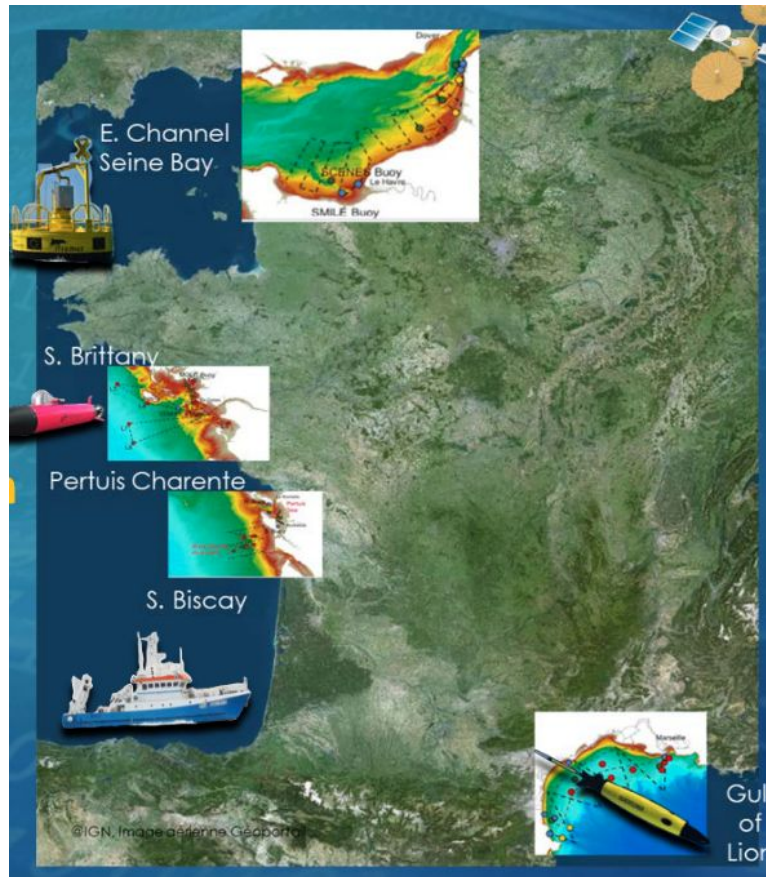
Appels à projet Horizon Europe en cours

Lien RIOMAR - ILICO - JERICO (RI/S3/DS)

EUROPE & International

Lien RIOMAR – ILICO – JERICO (RI/S3/DS)

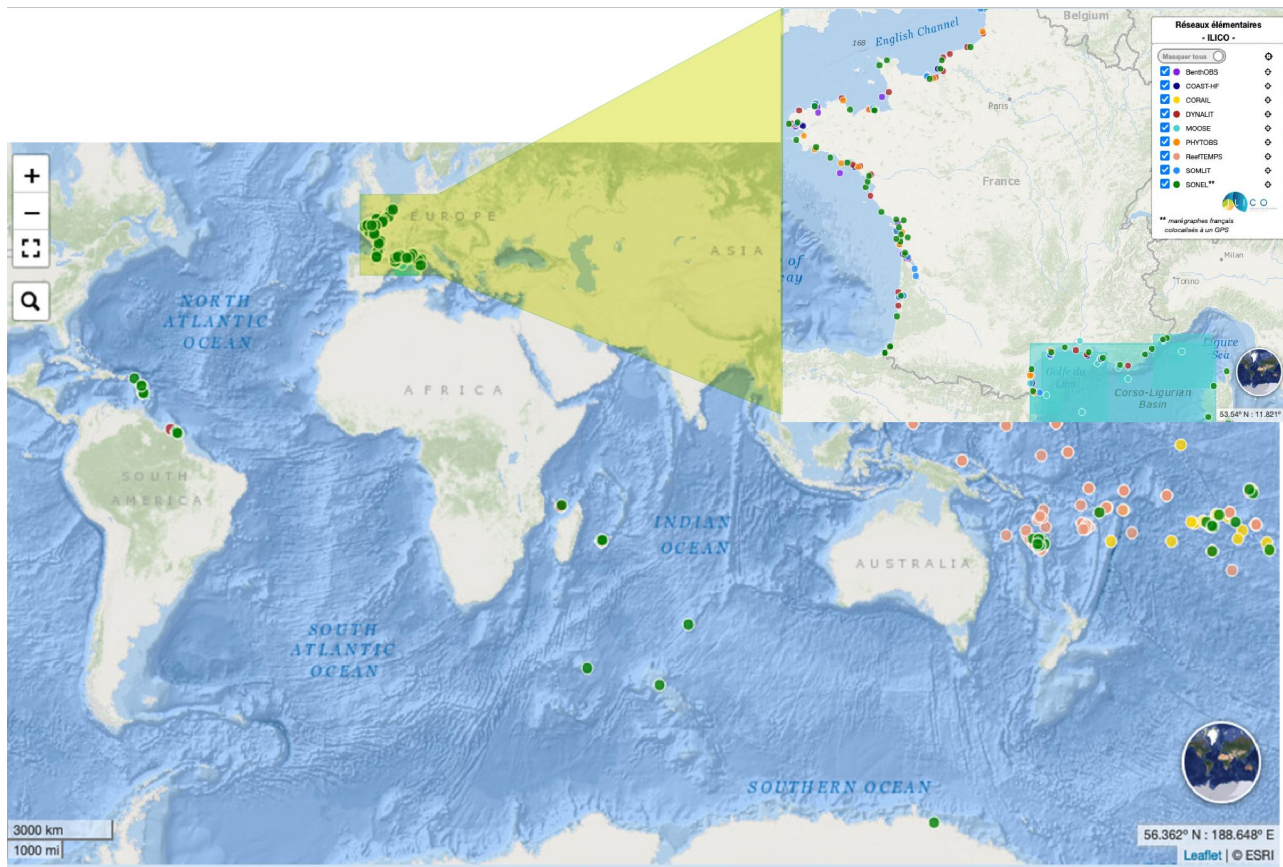
Les cartes



EUROPE & International

Lien RIOMAR – ILICO – JERICO (RI/S3/DS)

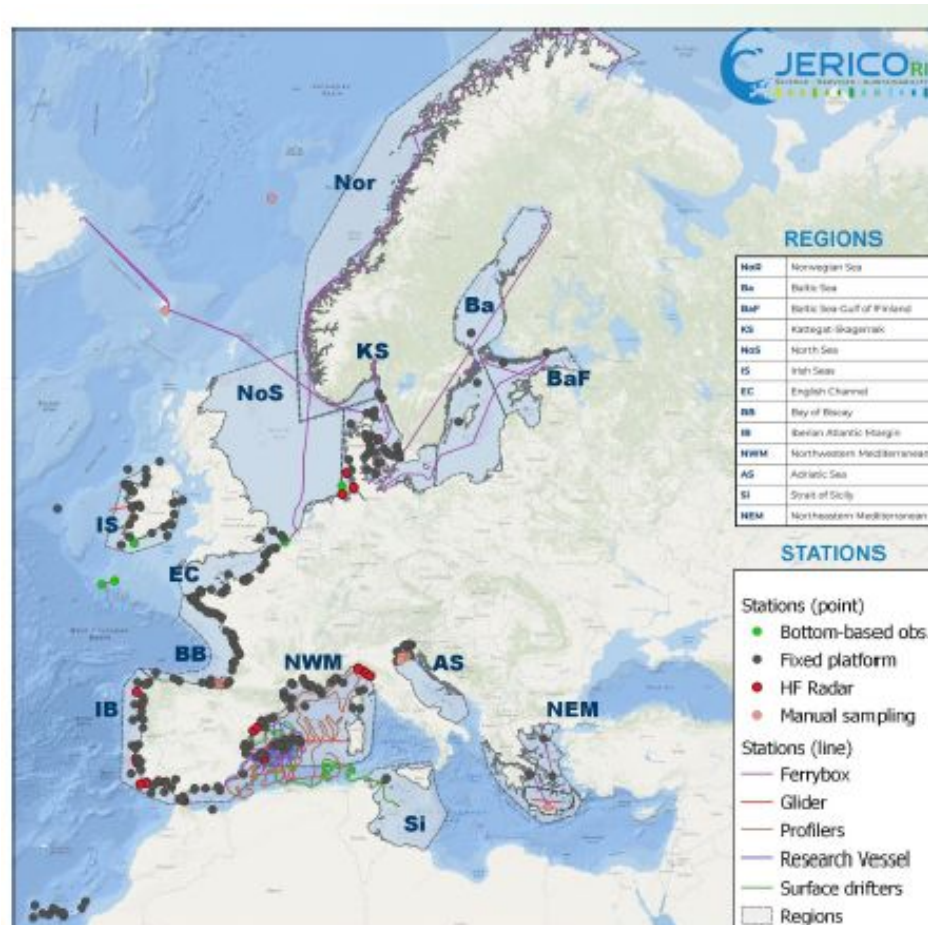
Les cartes



EUROPE & International

Lien RIOMAR – ILICO – JERICO (RI/S3/DS)

Les cartes



EUROPE & International

Liens RIOMAR – ILICO – JERICO (RI/S3/DS)

	RIOMAR	ILICO	JERICO (J-S3, J-RI)
Paramètres	Physiques, Chimiques, Biologiques	Physiques, Chimiques, Biologiques	Physiques, Chimiques, Biologiques
SNO impliqués	SOMLIT, COAST-HF, MOOSE, PHYTOBS	SOMLIT, COAST-HF, MOOSE, PHYTOBS, DYNALIT, CORAIL, REEFTEMPS, BENTHOBS SONEL	J-S3 : COAST-HF , MOOSE J-RI : idem d'ILICO
Liens avec les gestionnaires de l'environnement	A travers WP1 ; Co-construction d'indicateurs/scénarios	A travers la constitution d'un comité des parties prenantes	A travers la constitution d'un Users committee
Observation augmentée	<ul style="list-style-type: none"> • augmentation des observations • approche pluridisciplinaire • renforcement du lien Obs/Modélisation 	<ul style="list-style-type: none"> • Maintien du réseau d'observation labellisé, vision long terme • Soutien à la politique FAIR, • Ateliers transversaux 	<ul style="list-style-type: none"> • Soutien innovation techno • Développement d'un Virtual Research Environment : J-CORE
Coastal Ocean digital twin	Proposer des solutions basées sur la science pour les régions côtières vulnérables sous l'influence des rivières. (produits basés sur l'IA et indicateurs clés fusionnés)	Contribution à « Destination Earth » à travers Data Terra et ODATIS, lien avec le projet PIA3 : Gaia Data	Lien avec Blue Cloud

Appels à projet Horizon Europe en cours

Lien RIOMAR - ILICO - JERICO (RI/S3/DS)

Appels à projet Horizon Europe en cours

Lien RIOMAR - ILICO - JERICO (RI/S3/DS)

Questions ?

Appels à projet Horizon Europe en cours

Lien RIOMAR - ILICO - JERICO (RI/S3/DS)