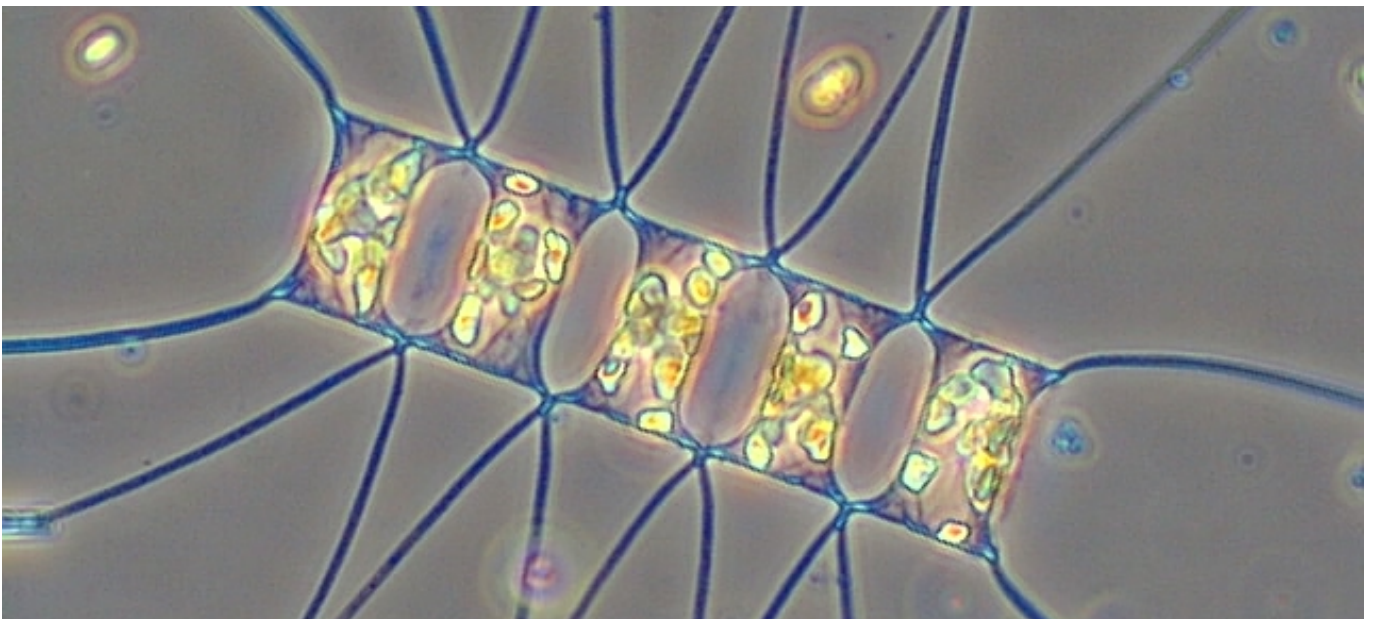


PHYTOBS a pour objectif de constituer un réseau national de dispositifs d'observation du microphytoplancton dont les principales caractéristiques sont des fréquences d'échantillonnages élevées et de nombreux paramètres mesurés dont l'estimation du phytoplancton total. Le réseau PHYTOBS associe les moyens et les compétences de l'Ifremer, du CNRS et des universités

**Objectifs :** Étudier l'ensemble des espèces phytoplanctoniques et le contexte hydrologique associé afin d'analyser les réponses des communautés phytoplanctoniques aux changements environnementaux, d'évaluer la qualité du milieu littoral au travers d'indicateurs, définir les niches écologiques, et détecter les variations de phénologie. PHYTOBS a également pour objectif de faire travailler en synergie la communauté scientifique et permet, par le travail en réseau, la diffusion et le renforcement des compétences

**Missions :** Comprendre et améliorer la connaissance de la biodiversité du phytoplancton marin, de la dynamique de la biomasse et de l'abondance des eaux côtières et lagunaire en association avec le contexte hydrologique afférent



Vue microscopique de l'espèce *Chaetoceros decipiens* © Nadine Neaud-Masson - Ifremer

## Description

**Date de création :** 1984 et 1995 respectivement pour les réseaux initiaux REPHY - *Réseau d'observation et de surveillance du phytoplancton et des phycotoxines* et SOMLIT - *Service d'observation en milieu littoral*. Le suivi du phytoplancton au sein des stations du réseau a débuté à différentes dates

**1<sup>re</sup> mesure :** 1987

**Coordination :** Maud Lemoine & Pascal Claquin

**Partenariats :** 6 partenaires<sup>1</sup>

## Intérêt scientifique

**Problématiques scientifiques :** Les questions scientifiques examinées dans le cadre de PHYTOBS concernent la structuration et les changements de la biodiversité phytoplanctonique. L'intérêt des questions d'écologie marine côtière centrées sur l'évolution à long terme des communautés et de certaines espèces a été souligné par des groupes de recherche internationaux sur le phytoplancton. L'étude de ces questions s'appuie sur d'importantes séries temporelles (certaines supérieures à 20 ans) en plusieurs sites littoraux du REPHY et/ou du SOMLIT. Ces sites sont soumis à des pressions environnementales et anthropiques contrastées. Les interactions entre recherche et observation s'inscrivent dans un cercle vertueux : les méthodes innovantes augmentent la quantité et la qualité des informations disponibles pour tester des hypothèses sur la structuration et le rôle fonctionnel de la biodiversité phytoplanctonique

**Enjeux :** Biodiversité ; Climat ; Politiques publiques

**Thématiques associées :** Biogéochimie marine ; Biologie marine ; Climatologie ; Hydrologie ; Qualité des eaux et des écosystèmes

**Milieu étudié :** Habitats marins

**Champ d'action :** Littoral métropolitain

**Sites d'études :** 26 sites repartis sur l'ensemble du littoral métropolitain<sup>2</sup>

**Variabiles mesurées :** Azote organique particulaire ; Carbone organique particulaire ; Chlorophylle a ;  $\delta^{15}\text{N}$  ;  $\delta^{13}\text{C}$  ; Flore totale ; Matière en suspension ou seston ; Nutriments (ammonium, nitrates, nitrites, phosphates, silicates) ; Oxygène dissous ; Pigments ; Salinité ; pH ; Pico et nanoplancton ; Température ; Turbidité

**Fréquence d'acquisition :** Bimensuelle

## Accès

**Site web :** Réseau en cours de labellisation – Site web à développer

---

<sup>1</sup> Agence de l'eau Adour-Garonne (AEAG) ; Agence de l'eau Artois-Picardie (AEAP) ; Agence de l'eau Seine-Normandie (AESN) ; Agence de l'eau Loire-Bretagne (AELB) ; Agence de l'eau Rhône-Méditerranée-Corse (AERMC) ; Institut français de recherche pour l'exploitation de la mer (Ifremer)

<sup>2</sup> Arguenon (REPHY) ; At-So Baie de Somme (REPHY) ; Arcachon-Bouée 13 (SOMLIT) ; Auger-Pertuis d'antioche (REPHY) ; Banuyls-sur-mer (SOMLIT) ; Barcares-Cote Audoise (REPHY) ; Boulogne (REPHY) ; Bouzigues-Thau (REPHY) ; Brest-Saint Anne (SOMLIT) ; Cabourg (REPHY) ; Concarneau large (REPHY) ; Kervel large-Douarnenez (REPHY) ; La Rochelle (SOMLIT) ; Le Cornard-Pertuis breton (REPHY) ; Les hebihens (REPHY) ; Luc-sur-mer (SOMLIT) ; Loguivy-Le Trieux (REPHY) ; Marseille (SOMLIT) ; Men er Roué-Quiberon (REPHY) ; Ouest Loscolo-Vilaine (REPHY) ; Parc Leucate 2 (REPHY) ; Roscoff-Astan (SOMLIT) ; Sète (point commun) ; Teychan bis-Arcachon (REPHY) ; Villefranche-sur-mer (point commun) ; Wimereux (SOMLIT)