

Réunion du Bureau fédéral n° 1

6 septembre 2016

ORDRE DU JOUR

- 1 - Présentation générale de ILICO
- 2 - Présentation de chacune des « briques de bases » et validation des contacts
- 3 - ILICO dans le paysage / éléments issus des comités inter-organismes
- 4 - Construction du budget 2017
- 5 - Constitution du Conseil scientifique

PARTICIPANTS :

- **Catherine Belin**, Co-porteur PHYTOBS (Ifremer, ODE-VIGIES) ;
- **Guillaume Charria**, Co-porteur COAST-HF (Ifremer, ODE-LOPS) ;
- **Lucie Cocquempot**, Coordination ILICO, Co-porteur DYNALIT (CNRS, IUEM-LGO) ;
- **Christine David-Beausire**, Co-porteur COAST-HF (CNAP, IUEM-LOPS) ;
- **Christophe Delacourt**, Coordination ILICO, Co-porteur DYNALIT (CNRS, IUEM-LGO) ;
- **Médéric Gravelle**, suppléant de Laurent Testut, Porteur SONEL (CNRS, Université de La Rochelle-LIENSs) ;
- **Régis Hocdé**, suppléant de Bernard Pelletier, Porteur REEF TEMPS (IRD, GOPS) ;
- **Jérôme Paillet**, Coordination ILICO (Ifremer, ODE)
- **Patrick Rimbault**, Co-porteur MOOSE (CNRS, Pythéas-MIO)

Excusés :

- **Serge Planes**, Porteur CORAIL (CNRS, CRIOBE) ;
- **Benoît Sautour**, Porteur SOMLIT (CNRS, OASU-EPOC)

SYNTHESE DES DISCUSSIONS

1. PRESENTATION GENERALE DE ILICO

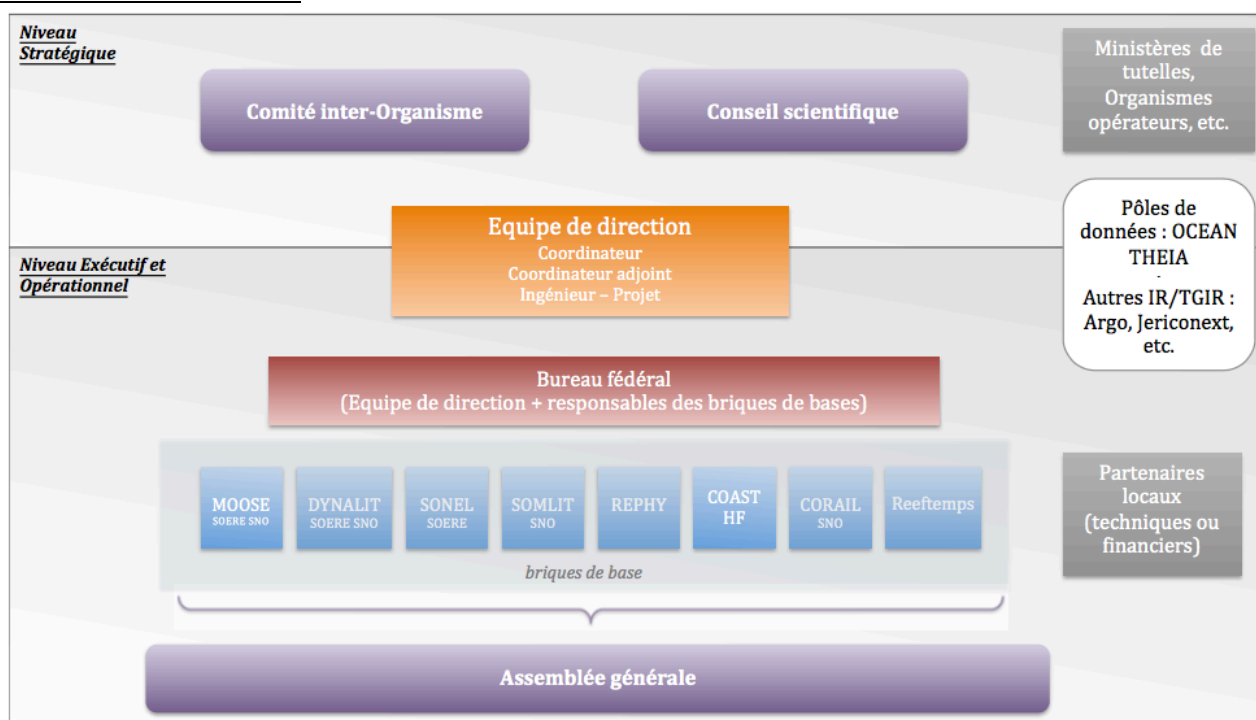
Motivations pour la création d'une infrastructure de recherche (IR) :

- volonté du MENESR de fédérer les forces sur les thèmes de l'observation littorale dans une structure à visibilité accrue et de taille plus importante ;
- favoriser la gouvernance commune inter-réseaux, coopération, mutualisation, etc. ;
- visibilité des réseaux et de leurs données ;
- pérennisation des moyens et des mesures ;
- se positionner à l'échelle Européenne (cf. feuille de route des IR 2012-2015) vers les ESFRI.



Description d'ILICO p40 de la plaquette de présentation : Stratégie nationale des infrastructures de recherche, édition 2016 disponible sur le site du MENESR.

Gouvernance d'ILICO :



Thématiques couvertes par les briques de base d'ILICO :

- Suivi intégré multidisciplinaire de la Méditerranée (**MOOSE**) ;
- Trait de côte, morpho-dynamique du littoral (**DYNALIT**) ;
- Niveau de la mer (**SONEL-ROSAME**) ;
- Évolution physico-chimique des eaux littorales BF/HF (**SOMLIT, COAST-HF**) ;
- Évolution du phytoplancton (**PHYTOBS, SOMLIT Phyto**) ;
- Évolution des écosystèmes coralliens tropicaux (**CORAIL**) ;
- Évolution des températures de l'océan de surface dans le Pacifique (**REEF TEMPS**)

2. PRESENTATION DE CHACUNE DES BRIQUES DE BASE / VALIDATION DES CONTACTS

- **MOOSE** : SNO et SOERE ;
- **DYNALIT** : SNO et SOERE ;
- **SONEL** : SNO – voir présentation en annexe sur POPS ;
- **SOMLIT** : SNO ;
- **PHYTOBS** : REPHY normalement associé au réseau phyto du SOMLIT pour constituer l'observatoire du micro-phytoplancton sur le littoral français avec un dossier SOERE déposé en ces termes en 2015 (responsables : C.Belin et P.Claquin) ;
- **COAST-HF** ;
- **CORAIL** : SNO ;
- **Reef Temps** : voir présentation en annexe sur POPS

Pour toutes les briques, des informations sont regroupées dans des fiches d'identité envoyées au bureau fédéral disponible en annexe sur POPS, **n'hésitez pas d'y apporter toutes modifications/ajouts que vous souhaiteriez ajouter.**

Validation des contacts (ajouter les mails) :

COMPOSANTE	NOM DES CONTACTS	AFFILIATION
Coordination ILICO	Christophe Delacourt christophe.delacourt@univ-brest.fr	IUEM - LGO
	Lucie Cocquempot lucie.cocquempot@univ-brest.fr	IUEM - LGO
	Jérôme Paillet jerome.paillet@ifremer.fr	Ifremer - ODE
	Philippe Riou (à partir de janvier 2017) philippe.riou@ifremer.fr	Ifremer - ODE
MOOSE	Patrick Raimbault patrick.raimbault@mio.osupytheas.fr	MIO
	Laurent Mortier laurent.mortier@locean-ipsl.upmc.fr	LOCEAN
DYNALIT	Christophe Delacourt christophe.delacourt@univ-brest.fr	IUEM - LGO
	Lucie Cocquempot lucie.cocquempot@univ-brest.fr	IUEM - LGO
SONEL	Laurent Testut laurent.testut@legos.obs-mip.fr	LEGOS
	Guy Woppelmann guy.woppelmann@univ-lr.fr	Université de La Rochelle
SOMLIT	Benoit Sautour b.sautour@epoc.u-bordeaux1.fr	OASU - EPOC
PHYTOBS (REPHY)	Catherine Belin catherine.belin@ifremer.fr	Ifremer - VIGIS
PHYTOBS (observatoire du phytoplancton)	Nicolas Savoye n.savoye@epoc.u-bordeaux1.fr	OASU - EPOC
	Pascal Claquin Pascal.claquin@unicaen.fr	Université de Caen - Normandie
COAST HF	Guillaume Charria guillaume.charria@ifremer.fr	Ifremer - LOPS
	Christine David-Beausire christine.davidbeausire@univ-brest.fr	IUEM - LOPS
Reef Temps	Régis Hocdé régis.hocde@ird.fr	IRD Montpellier
	Bernard Pelletier bernard.pelletier@ird.fr	IRD Nouméa

3. ILICO DANS LE PAYSAGE / ELEMENTS ISSUS DES COMITES INTER-ORGANISMES

Par définition, le comité inter-organismes est constitué :

- des **membres fondateurs** : représentants des organismes opérateurs des briques de base (impliquant des engagements de moyens), du GT Infra AllEnvi : CNRS, Ifremer, IGN, IRD, SHOM, MENESR ;
- des **membres associés** : représentants des organismes intervenant dans les domaines connexes à ceux d'ILICO ayant fait la démarche d'être associés à l'IR (demande d'adhésion) ou ayant été invités par un membre fondateur (les membres associés ne prennent pas part aux votes concernant le fonctionnement de l'IR – *option non encore activée*).

Les fonctions du CIO visent à :

- s'assurer de la bonne allocation des fonds et des ressources humaines de l'IR ;
- valider les rapports financiers et scientifiques de l'IR ;
- statuer sur les questions/problèmes soulevé(e)s par l'équipe de direction ;
- formuler des propositions d'évolutions de l'IR sur recommandations du Conseil scientifique et de l'équipe de direction

Le CIO d'ILICO s'est réuni deux fois depuis le lancement de l'infrastructure de recherche : le 26 avril et 30 juin 2016.

Quelle est la place des Universités marines dans ILICO ? Question qui sera posée aux tutelles lors du prochain CIO

a. Structuration de la recherche littorale et côtière

La structuration de la recherche littorale et côtière se positionne autour de trois types d'éléments :

- les infrastructures de recherche ;
- les pôles de données et de services (qui sont appelés à fusionner pour devenir également une infrastructure) ;
- RESOMAR, lieu d'échange et de discussions multi-organismes visant une approche pluridisciplinaire

b. Intégration des systèmes d'observation (rôle d'incubateur d'ILICO)

L'IR a pour vocation de lancer et d'entretenir une dynamique de recherche scientifique ; il n'est pas nécessaire qu'elle se dote d'une instance de labellisation, mais elle a un **rôle d'incubateur à jouer pour de nouvelles séries de recherche**.

Il est également important que les **briques de l'IR reçoivent des labels et des financements des organismes**, car *le budget propre de l'IR ne pourra pas les soutenir seul et la logique des IR est l'intégration de leur budget au sein des organismes qui les soutiennent*.

Le Groupe « infrastructure » AllEnvi propose aux IR et SOERE un rendez-vous le 20 octobre 2016. Il devrait permettre de faire le point sur différentes questions posées au niveau de la gouvernance et de la gestion des IR par l'intégration des SOERE. L'objectif étant de poser les bases d'une feuille de route pour chaque IR.

c. Liens avec les pôles de données et de services

Une rencontre a été organisée avec F. Gaillard du pôle ODATIS afin d'identifier les interactions possibles. ILICO pourra être le lieu fédérateur de spécification et d'identification de besoins communs. L'organisation des systèmes de traitement de données sera un point d'attention particulier du MENESR **dans le cadre de l'actualisation de la feuille de route 2018 des ESFRI et des IR/TGIR**. Elle fera l'objet de sollicitations du MENESR aux IR dès l'automne 2016.

d. Liens avec RESOMAR

Un objectif court terme de collaboration ILICO-RESOMAR est de profiter des journées du **colloque annuel RESOMAR 2016 - Wimereux 21-23 novembre** pour l'organisation d'un moment dédié « ILICO » au sein du programme (environ ½ journée, sachant que les sujets exposés concernant les briques de base feront ainsi vraisemblablement partie du programme « nominal »). Les discussions sont encore en cours ; plus d'informations seront communiquées prochainement.

4. CONSTRUCTION DU BUDGET 2017

a. État des lieux des moyens financiers et humains

A l'initiative d'AllEnvi, une cartographie des infrastructures de recherche en environnement a été lancée en 2016 (point de contact : Lou Morin).

Cette enquête recense les schémas de financement et recettes de chaque brique (financement, partenaires, acteurs, ETP, existence de métadonnées, etc.).

Cette **demande a d'abord été adressé aux « briques de base »** SOERE labélisées par AllEnvi puis, dans le cadre de l'IR ILICO, cette demande a été étendue à toutes les briques de bases. Ceci constituera un **état des lieux du périmètre d'ILICO** lors de sa création

b. Présentation du budget 2017

Le budget 2017 de l'infrastructure ILICO regroupera :

- les **budgets des briques SOERE** (qui transiteront désormais par l'IR) ;
- un **budget supplémentaire** (non prélevé sur le budget des briques) pour le fonctionnement des séries en incubation et le financement de la surcouche destiné à favoriser les actions mutualisées

Pour les **séries en incubation et les SOERE** : **Remonter vos besoins budgétaires** argumentés (1 page max) sur la base de l'année dernière : allocation de base + demande de crédits supplémentaires pour actions spécifiques à préciser (*tableau xls envoyé le 27 septembre*).

Pour tous : **Remonter les grandes lignes de demandes budgétaires** pour 2017 ; **remonter vos propositions d'actions mutualisées** à financer sur le budget surcouche ; **premières réflexions** : organisation d'atelier, qualification des données (éléments technologiques), état des lieux traitement et cycle de la donnée, etc.

Date limite : 3 octobre 2016

5. CONSTITUTION DU CONSEIL SCIENTIFIQUE

Le conseil scientifique sera composé d'experts nationaux et internationaux transdisciplinaires, représentatifs de l'ensemble de la communauté de l'IR : Biologie-écologie, physique, chimie-écotoxicologie, géomorphologie, géologues, géographes, coordinateurs d'initiatives internationales, etc.

Le rôle du Conseil scientifique est :

- de formuler avis et recommandations sur les orientations scientifiques et stratégiques de l'IR, notamment via la lecture des rapports scientifiques ;
- de veiller au positionnement de l'IR par rapport aux autres projets/initiatives/infrastructures (existantes ou en projet) national(es), européen(nes) et international ayant trait au même domaine scientifique.

Le CS ILICO ne se substitue pas aux CS des briques de base. Fréquence de convocation : experts nationaux 1 fois/an, experts internationaux 1 fois/2ans et des sessions extraordinaires (plénière ou visio) pourront être provoquées en cas de nécessité.

Construction du Conseil scientifique d'environ 12 personnes : 3-4 étrangers européens (francophone ?), 1 CSOA, 1 SIC, 1 CS Ifremer, 1 RESOMAR, 5-6 experts disciplinaires complémentaires (dont SHS). Les membres du Conseil scientifique devront avoir une vision transdisciplinaire.

Les membres du bureau fédéral sont incités à **proposer des noms de personnes susceptibles d'être membre du conseil scientifique ILICO**. *Premières réflexions* : Julien Mader, Ananda Pascual, membres de Jerico, EuroGoos, etc.

Date limite : 3 octobre 2016

ÉCHEANCES

- **Colloque du RESOMAR**, 21-23 novembre 2016. *Plus d'informations communiquées ultérieurement.*